



Carpeting for rail vehicles.
Produced CO2 neutral!

Teppichböden für Schienenfahrzeuge.
CO2 neutral produziert!



Geborgenheit und **Wohlbefinden** wie zu Hause.
Comfort and well-being like at home

Inspired by **Vorwerk®** flooring.



VORWERK® flooring
TRANSPORTATION

ZUGAUSSTATTUNG
TRAIN INTERIORS

 *Bahnenware | Broadloom*



At one glance

- Foundation of the company: 1883 by Carl & Adolf Vorwerk
- Management : Martin Multhaupt, Tobias Arnold
- Production site: Hameln, Germany
- Production area: 55,000 m²
- Our products: woven and tufted carpets, carpet tiles, fitted carpets
- Brands: Vorwerk® and Nordpfeil
- Sales per year: 3,000,000 m²
- Our sales areas: Europe and USA
- Quality, innovation and design
- Comfort at home. Well-being at work.

Auf einen Blick

- Gründung des Unternehmens: 1883 von Carl & Adolf Vorwerk
- Geschäftsführung : Martin Multhaupt, Tobias Arnold
- Produktionsstandort: Hameln, Deutschland
- Produktionsfläche: 55.000 m²
- Unsere Produkte: gewebte und getuftete Teppichböden, Teppichfliesen, abgepasste Teppiche
- Marken: Vorwerk und Nordpfeil
- Absatz pro Jahr: 3.000.000 m²
- Unsere Vertriebsgebiete: Europa und USA
- Qualität, Innovation und Design
- Geborgenheit Zuhause. Wohlbefinden bei der Arbeit.



Martin Multhaupt



Tobias Arnold

You can learn more about us here. Please visit our websites:

www.vorwerk-flooring.com
www.vorwerk-moquettes.com
www.nordpfeil.de

or follow us on social networks



NORD PFEIL



High quality, easy installation and the best acoustic values - that's what Vorwerk® floor coverings stand for.

The exceptionally high quality and the associated long service life play a particularly important role in the rail and transport sector. Because in highly frequented areas, a robust floor covering is needed that also has a noise-reducing effect on its environment and, on top of that, is quick and easy to install.

Whether as velour or loop, monochrome or with melange, just to name a few examples - the textile sheeting from Vorwerk convinces with many designs and looks, which are ideal for use in the contract environment due to their robust properties. **All the articles shown are available in the design or colour of your choice from an order quantity of 300 m² (3 metres wide) with the practical texback® spezial backing for installation with ecofix.** Of course, other production widths are also possible!

With Vorwerk® products, not only the logo is green, but also the products and the production from which they come. The high material input for the production of the desired quality in the form of raw materials or the energy for supplying the production led us to rethink the entire manufacturing process very early on. Thus, as early as the beginning of the 1990s, we started to make the company more sustainable along the value chain. Precisely because we at Hamelner Teppichwerke are aware of our responsibility towards our customers, employees and the location in Hamelin, we have repeatedly set new standards in environmental protection and resource efficiency. All products are produced with 100% green electricity generated from hydroelectric power.

Hamelner Teppichwerke are produced CO2 neutrally.

Hohe Qualität, leichtes Verarbeiten und beste Akustikwerte – dafür stehen Vorwerk® Bodenbeläge. Besonders im Bahn- und Transportwesen spielt die außergewöhnlich hohe Qualität und die damit einhergehende lange Nutzungsdauer eine wichtige Rolle. Denn in hochfrequentierten Bereichen muss ein robuster Bodenbelag her, der nebenbei geräuschreduzierend auf seine Umwelt einwirkt und obendrein schnell und einfach zu verlegen ist.

Ob als Velour oder als Schlinge, monochrom oder mit Melange, nur um ein paar Beispiele zu nennen – die textile Bahnenware von Vorwerk überzeugt mit vielen Konstruktionen und Optiken, welche durch ihre robusten Eigenschaften ideal für den Einsatz im Objektumfeld sind. **Alle abgebildeten Artikel erhalten Sie in Ihrem Wunschdesign oder Farbton bereits ab einer Auftragsmenge von 300 m² (3 Meter breit) mit dem praktischen texback® spezial-Rücken, der perfekt mit dem ecofix-Klettband harmoniert.** Selbstverständlich sind auch andere Produktionsbreiten möglich!

Bei Vorwerk® flooring ist nicht nur das Logo grün, sondern auch die Produkte sowie die Produktion, aus der sie kommen. Der hohe Materialeinsatz für die Herstellung der gewünschten Qualität in Form von Rohstoffen oder die Energie für die Versorgung der Produktion haben bei uns bereits sehr früh zu einem Umdenken im gesamten Herstellungsprozess geführt. So haben wir bereits Anfang der 90er Jahre begonnen, das Unternehmen entlang der Wertschöpfung nachhaltiger zu gestalten. Gerade weil wir von den Hamelner Teppichwerken um unsere Verantwortung gegenüber unseren Kunden, Mitarbeitern und dem Standort in Hameln wissen, haben wir immer wieder neue Maßstäbe in Sachen Umweltschutz, Ressourceneffizienz, energieschonende Produktionsweisen und soziale Verantwortung gesetzt.

Die Hamelner Teppichwerke produzieren CO2 neutral.

ARENA TRAIN

ECONYL®
Made with 100% Regenerated Nylon



ARENA TRAIN 1M37



ARENA TRAIN 3N94



ARENA TRAIN 3N95



ARENA TRAIN 3N96



ARENA TRAIN 3N97



ARENA TRAIN 4F94



ARENA TRAIN 4F95



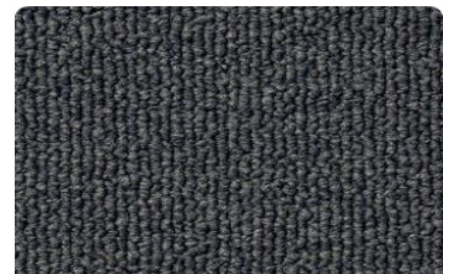
ARENA TRAIN 5V81



ARENA TRAIN 5V82



ARENA TRAIN 5V84



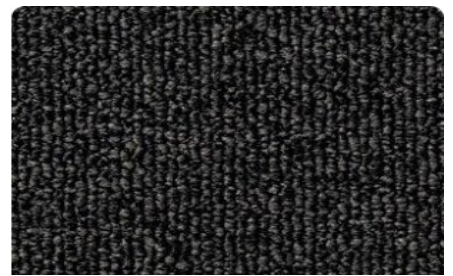
ARENA TRAIN 5V86



ARENA TRAIN 5V87



ARENA TRAIN 9F14



ARENA TRAIN 9F15

HL3 nach DIN EN 45545-2

100% PA6, ECONYL

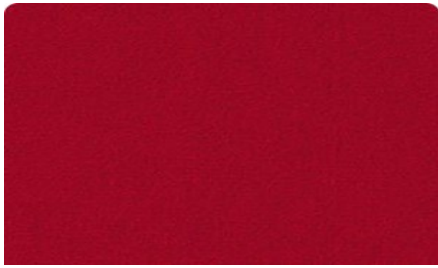
Gesamtgewicht (total weight)/m²: 1700 g

Gesamtdicke (total thickness): 5,3 mm



Mitglied der
DGNB
Deutsche Gesellschaft für Nachhaltiges Bauen
German Sustainable Building Council

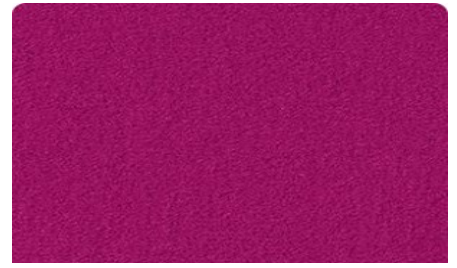
FORMA TRAIN



FORMA TRAIN 1M41



FORMA TRAIN 1M42



FORMA TRAIN 1M43



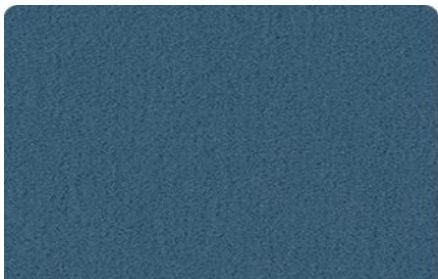
FORMA TRAIN 1M44



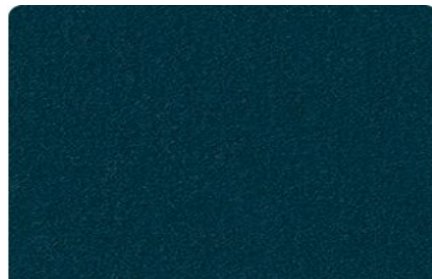
FORMA TRAIN 2F02



FORMA TRAIN 2F03



FORMA TRAIN 3P01



FORMA TRAIN 3P02



FORMA TRAIN 3P03



FORMA TRAIN 3P04



FORMA TRAIN 3P05



FORMA TRAIN 3P06



FORMA TRAIN 3P07



FORMA TRAIN 3P08



FORMA TRAIN 3Q29

HL3 nach DIN EN 45545-2

PA 6.6

Gesamtgewicht (total weight)/m²: 1440 g

Gesamtdicke (total thickness): 6,0 mm



Mitglied der

DGNB

Deutsche Gesellschaft für Nachhaltiges Bauen
German Sustainable Building Council

FORMA TRAIN



FORMA TRAIN 4F98



FORMA TRAIN 4F99



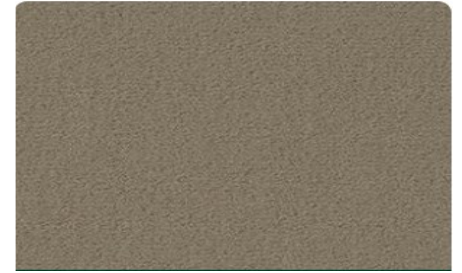
FORMA TRAIN 4G01



FORMA TRAIN 4G63



FORMA TRAIN 5V88



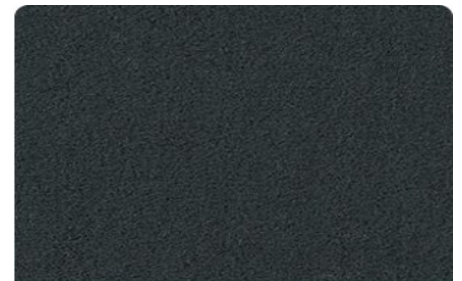
FORMA TRAIN 5V89



FORMA TRAIN 5V90



FORMA TRAIN 5V91



FORMA TRAIN 5V92



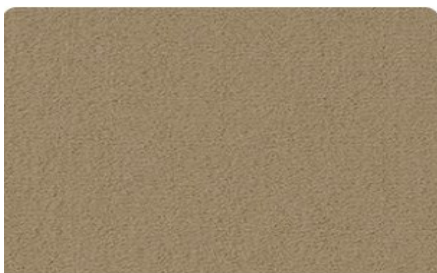
FORMA TRAIN 5V93



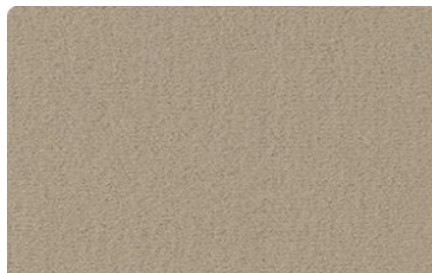
FORMA TRAIN 5V94



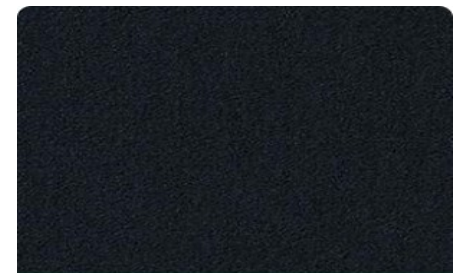
FORMA TRAIN 7G05



FORMA TRAIN 8J25



FORMA TRAIN 8J26



FORMA TRAIN 9F16

HL3 nach DIN EN 45545-2

PA 6.6

Gesamtgewicht (total weight)/m²: 1440 g

Gesamtdicke (total thickness): 6,0 mm



Mitglied der

DGNB

Deutsche Gesellschaft für Nachhaltiges Bauen
German Sustainable Building Council

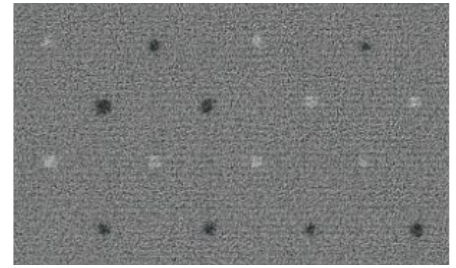
FORMA DESIGN TRAIN



FORMA DESIGN TRAIN 3N92



FORMA DESIGN TRAIN 3P19



FORMA DESIGN TRAIN 5W02



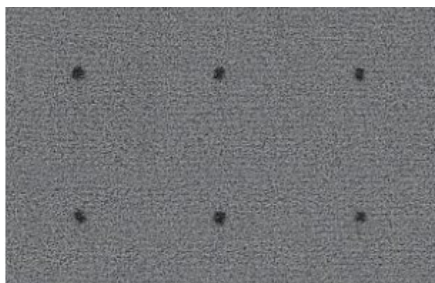
FORMA DESIGN TRAIN 3N93



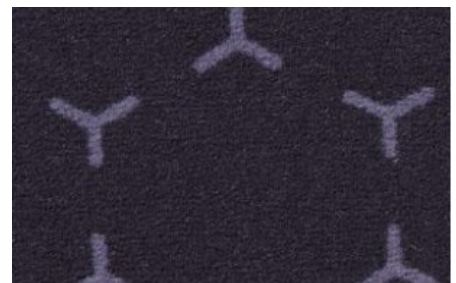
FORMA DESIGN TRAIN 3Q31



FORMA DESIGN TRAIN 5X41



FORMA DESIGN TRAIN 5X42



FORMA DESIGN TRAIN 3P28



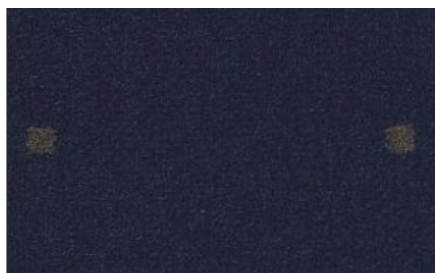
FORMA DESIGN TRAIN 5X38



FORMA DESIGN TRAIN 5X40



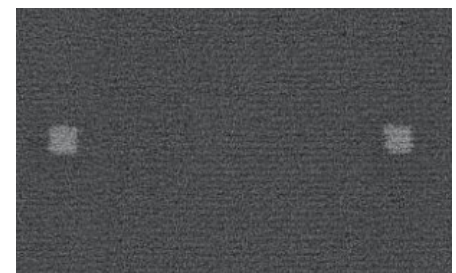
FORMA DESIGN TRAIN 1M35



FORMA DESIGN TRAIN 3P20



FORMA DESIGN TRAIN 5W03



FORMA DESIGN TRAIN 5W04

HL3 nach DIN EN 45545-2

PA 6.6

Gesamtgewicht (total weight)/m²: 1440 g

Gesamtdicke (total thickness): 6,0 mm



Mitglied der

DGNB

Deutsche Gesellschaft für Nachhaltiges Bauen
German Sustainable Building Council

FORMA DESIGN TRAIN



FORMA DESIGN TRAIN 1M50



FORMA DESIGN TRAIN 3Q32



FORMA DESIGN TRAIN 5X44



FORMA DESIGN TRAIN 5X45



FORMA DESIGN TRAIN 8J78



FORMA DESIGN TRAIN 5X50

So that in the train carriage, where the highest load values are required, beauty is not neglected. This smooth velour shows that it can be better. With a variety of designs or also as a special production with a personal design. In addition, it shines with no less than four seals of approval: CE, GUT, SCS Indoor Air Quality and the best rating A+ for room emissions (VOC).

Damit im Zugwagen, wo höchste Belastungswerte gefordert werden, das Schöne nicht zu kurz kommt. Dieser glatte Velours zeigt, dass es besser geht. Mit einer Vielzahl von Designs oder auch als Sonderproduktion mit einem persönlichen Design. Zusätzlich glänzt er mit gleich vier Siegeln: CE, GUT, SCS Indoor Air Quality sowie der Bestnote A+ bei den Raumemissionen (VOC).



HL3 nach DIN EN 45545-2

PA 6.6

Gesamtgewicht (total weight)/m²: 1440 g

Gesamtdicke (total thickness): 6,0 mm



Mitglied der
DGNB
Deutsche Gesellschaft für Nachhaltiges Bauen
German Sustainable Building Council

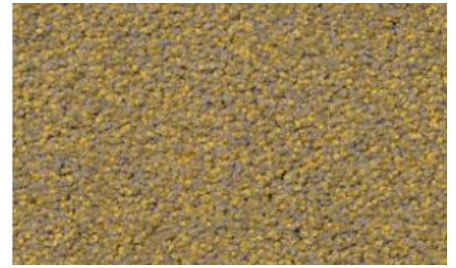
FRISEA TRAIN



FRISEA TRAIN 1M89



FRISEA TRAIN 188P



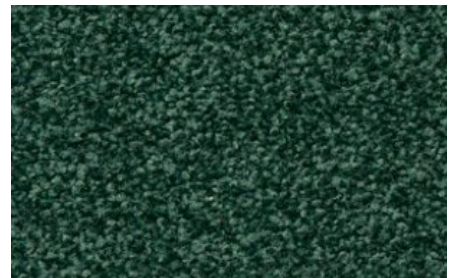
FRISEA TRAIN 2F15



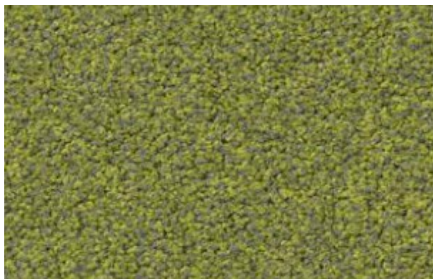
FRISEA TRAIN 3L46



FRISEA TRAIN 3N72



FRISEA TRAIN 4F77



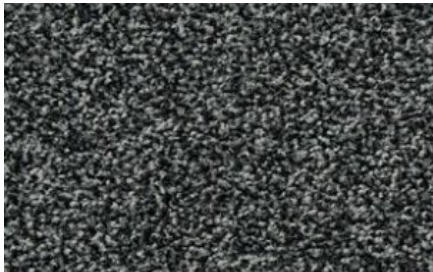
FRISEA TRAIN 4G38



FRISEA TRAIN 5R50



FRISEA TRAIN 5V95



FRISEA TRAIN 5W91



FRISEA TRAIN 7D14



FRISEA TRAIN 7G24



FRISEA TRAIN 7G25



FRISEA TRAIN 9B89



FRISEA TRAIN 9F71

HL3 nach DIN EN 45545-2 in Vorbereitung
(Nachweis nach Erstprüfung)
Gesamtgewicht (total weight)/m²: 1765 g
Gesamtdicke (total thickness): 7,0 mm



Mitglied der
DGNB
Deutsche Gesellschaft für Nachhaltiges Bauen
German Sustainable Building Council

STRADA TRAIN

ECONYL®
Made with 100% Regenerated Nylon



STRADA TRAIN 1M66



STRADA TRAIN 1M67



STRADA TRAIN 3P56



STRADA TRAIN 3P57



STRADA TRAIN 3P58



STRADA TRAIN 3P59



STRADA TRAIN 4G25



STRADA TRAIN 5W37



STRADA TRAIN 5W38



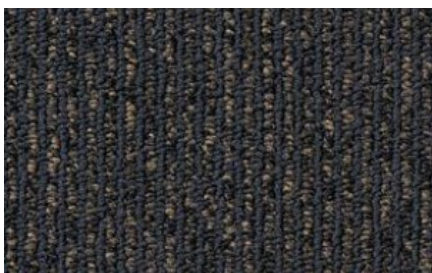
STRADA TRAIN 5W39



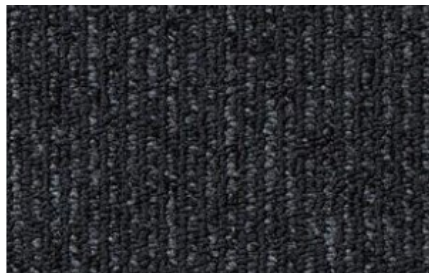
STRADA TRAIN 5W40



STRADA TRAIN 5W41



STRADA TRAIN 9F53



STRADA TRAIN 9F54



HL3 nach DIN EN 45545-2 in Vorbereitung
(Nachweis nach Erstprüfung)
100% PA6, ECONYL
Gesamtgewicht (total weight)/m²: 1450 g
Gesamtdicke (total thickness): 5,0 mm



VARIA TRAIN

ECONYL®
Made with 100% Regenerated Nylon



VARIA TRAIN 110Q



VARIA TRAIN 1M24



VARIA TRAIN 381Z



VARIA TRAIN 3L67



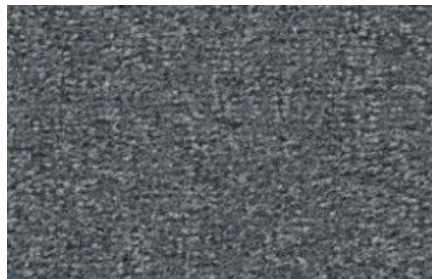
VARIA TRAIN 4E64



VARIA TRAIN 4F80



VARIA TRAIN 4F81



VARIA TRAIN 5D93



VARIA TRAIN 5R92



VARIA TRAIN 5V48



VARIA TRAIN 5V49



VARIA TRAIN 5V50



VARIA TRAIN 7F93



VARIA TRAIN 7F94



VARIA TRAIN 8J15

HL3 nach DIN EN 45545-2

100% PA6, ECONYL

Gesamtgewicht (total weight)/m²: 1450 g

Gesamtdicke (total thickness): 5,3 mm



Mitglied der
DGNB
Deutsche Gesellschaft für Nachhaltiges Bauen
German Sustainable Building Council

Do you know this train?

Copyright: Deutsche Bahn Photographer: Volker Emersleben

If so, then you have experienced ecofix[®] in action!

Copyright: Deutsche Bahn Photographer: Volker Emersleben

The ecofix[®]
system
components

*The backing of the
carpeting and the ecofix[®]
tape fastened to the floor*



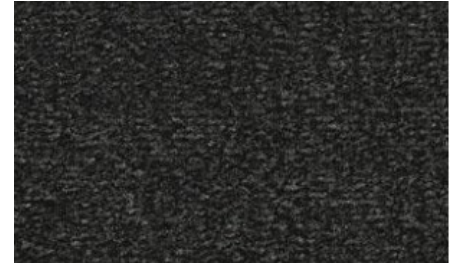
VARIA TRAIN



VARIA TRAIN 9D48



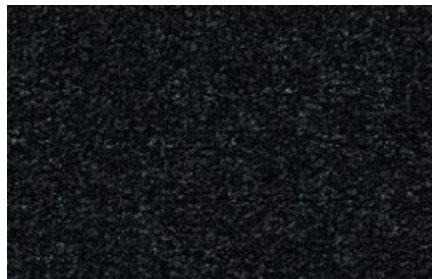
VARIA TRAIN 9D49



VARIA TRAIN 9D50



VARIA TRAIN 9F11



VARIA TRAIN 9F12

HL3 nach DIN EN 45545-2
100% PA6, ECONYL
Gesamtgewicht (total weight)/m²: 1450 g
Gesamtdicke (total thickness): 5,3 mm



Mitglied der
DGNB
Deutsche Gesellschaft für Nachhaltiges Bauen
German Sustainable Building Council

The film

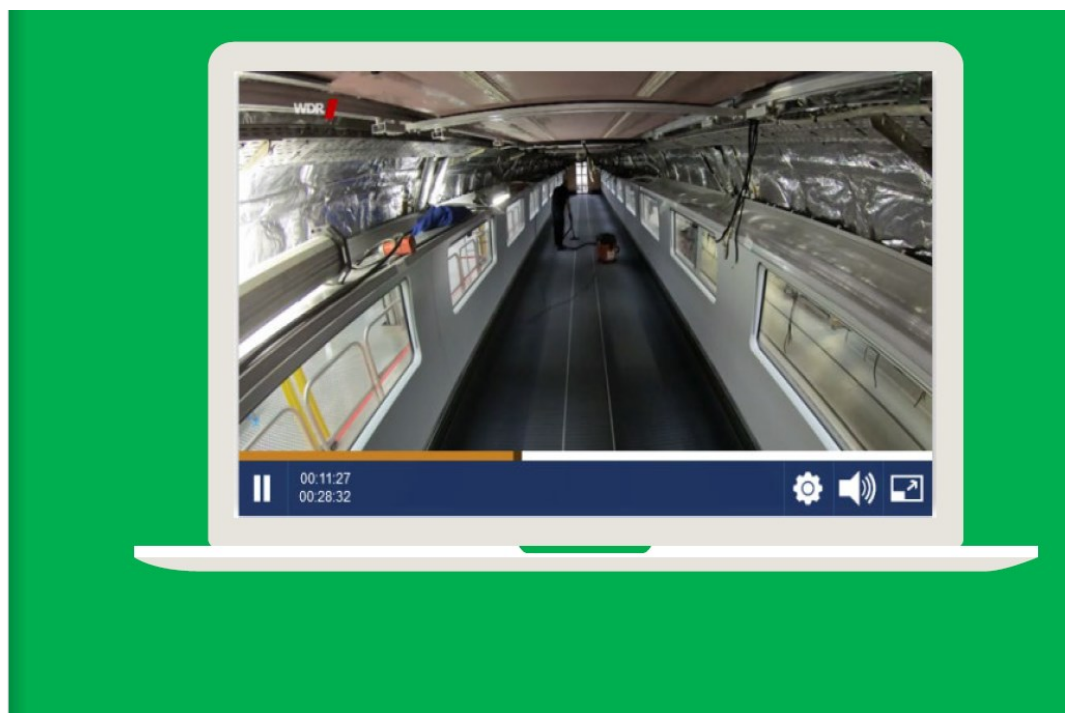
Making an
ICE wagon
with ecofix®



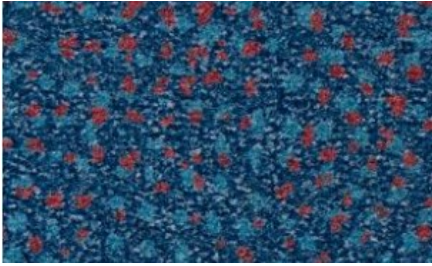
ARD mediathek: WDR

Spezial - Wie wird ein ICE gebaut?

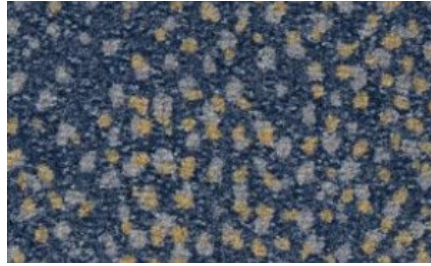
Vorwerk flooring 10:50-11:30



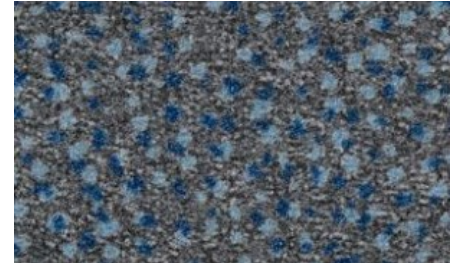
VARIA DESIGN TRAIN



VARIA DESIGN TRAIN 3P61



VARIA DESIGN TRAIN 3P62



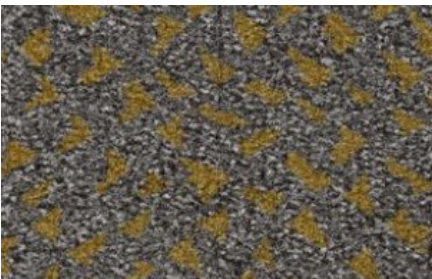
VARIA DESIGN TRAIN 3P63



VARIA DESIGN TRAIN 1M48



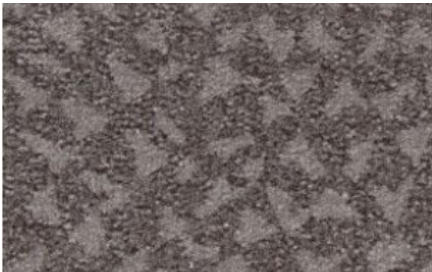
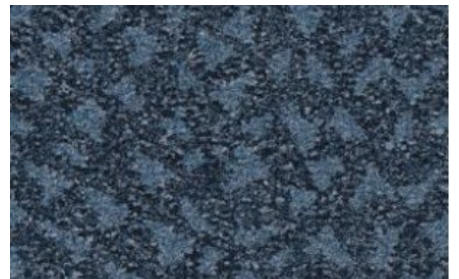
VARIA DESIGN TRAIN 3P36



VARIA DESIGN TRAIN 2F12



VARIA DESIGN TRAIN 5W44



VARIA DESIGN TRAIN 5W17



VARIA DESIGN TRAIN 9F26



HL3 nach DIN EN 45545-2
100% PA6, ECONYL
Gesamtgewicht (total weight)/m²: 1450 g
Gesamtdicke (total thickness): 5,3 mm



Mitglied der
DGNB
Deutsche Gesellschaft für Nachhaltiges Bauen
German Sustainable Building Council

Artemis 1050 Side wall carpet (Seitenwandteppich)

We produce this article in the colour of your choice
and of course also with our texback® spezial
backing for installation with ecofix.

Wir produzieren diesen Artikel in Ihrem Wunschfarb-
ton und selbstverständlich auch mit unserem prakti-
schen verklettbaren ecofix-Teppichbodenrücken!



Flammability class / Brennbarkeitsklasse: S3
Smoke emission class / Rauchentwicklungsklasse : SR3
Dripability class / Tropfbarkeitsklasse: ST2
Evaluation according to / Auswertung nach DIN 5510-2:2009
Measuring method according to / Messmethode nach DIN 54837:2007

VORWERK®



Floor coverings for Clean run zones Bodenbeläge für Sauberlaufzonen

The main advantage is that the backing of this floor covering will also be available in the practical ecofix variant will be available.

This ensures a quick, clean and inexpensive renewal of the floor covering is guaranteed.

Der wesentliche Vorteil liegt darin, dass auch bei diesem Bodenbelag die Rückenausstattung in der praktischen ecofix-Variante erhältlich sein wird. Damit ist eine schnelle, saubere und günstige Erneuerung des Bodenbelages gewährleistet.



HL2 nach DIN EN 45545-2

100% PA 6, ECONYL, Solution Dyed

Gesamtgewicht (total weight)/m²: 1.485 g/m²

Gesamtdicke (total thickness): 7,40 mm





ecofix®

THE HOOK-AND-LOOP
INSTALLATION SYSTEM

The principle-

known from
nature

The barbed burdock fruit stalks get caught in the fur of animals and are spread in this way.



1. Professional installation method
2. Odourless and emission-free, TFI- tested
3. Simple and low-dirt installation method, as there are no adhesive residues on the pile, walls, etc.
4. Fast installation, independent of time pressure, as there is no adhesive setting time.
5. Multiple use of the ecofix® tape
6. Design flexibility
7. Partial replacement is possible
8. Easy access for raised floor systems

1. Professionelle Installationsmethode
2. Geruchs- und emissionsfrei, TFI-geprüft
3. Einfache und schmutzarme Einbauweise, sowie keine Klebereste auf Flor, Wänden etc.
4. Schnelle Installation, unabhängig von Zeitdruck, da es keine Abbindezeit des Klebstoffs gibt.
5. Mehrfachnutzung des ecofix®-Bandes
6. Gestaltungsflexibilität
7. Teilersatz ist möglich
8. Einfacher Zugang für Doppelbodensystemen

Quality, innovations and design: this is the unique mixture that the Vorwerk® flooring brand stands for with its floor coverings. Since the very beginning, our traditional company has placed particular emphasis on quality and proves this with an environmentally conscious, continually optimised production process as well as sustainable products that are not only manufactured "green" but also demonstrably make their environment healthier on top of that.

SUSTAINABLE PRODUCTS WITH "OCEAN PLASTIC" ECONYL®.

It is not only the properties of Vorwerk® flooring products that are sustainable and healthy. The materials from which the high-quality floor coverings are made are as well. For example, the surfaces of many Vorwerk® carpets are made from special yarns (fibres made from ECONYL®) that are made from up to 100% recycled material (e.g. from old fishing nets from the world's oceans). As a founding member of GUT, we have revolutionised the development of environmental targets and standards in the carpet industry throughout Europe. We have been meeting the requirements of the international environmental management standard ISO 14001 since 1995 and publish our environmental balance sheet annually in a detailed report. More than 85% of our energy needs are generated CO2 neutrally and are provided by a local energy supplier. To minimise climate and environmental impacts, we generally prefer suppliers from the surrounding area. In all supplier contracts we have excluded the use of nano-coating, antisoil and antistain chemicals. We have compliance with our emission limits certified by Green Lables such as GuT, A+ and SCS Indoor Air Quality in accordance with national and international standards.

Qualität, Innovationen und Design: für diese einzigartige Mischung steht die Marke Vorwerk® flooring mit ihren Bodenbelägen. Besonderen Wert legt unser Traditionsunternehmen seit Anbeginn auf die Qualität und beweist dies mit einem umweltbewussten, immer wieder optimierten Produktionsprozess sowie nachhaltigen Produkten, die nicht nur „grün“ hergestellt werden, sondern obendrein ihre Umwelt nachweislich gesünder machen.

NACHHALTIGE PRODUKTE MIT „OCEAN PLASTIC“ ECONYL®.

Nicht nur die Eigenschaften der Vorwerk® flooring Produkte sind nachhaltig und gesund. Auch die Materialien, aus denen die hochwertigen Bodenbeläge hergestellt werden, sind es. So sind die Oberflächen vieler Vorwerk Teppiche aus speziellen Garnen (Fasern aus ECONYL®) gefertigt, die bis zu 100% aus recyceltem Material (z.B. aus alten Fischernetzen aus den Weltmeeren) bestehen.

Als Gründungsmitglied der GUT haben wir die Entwicklung von Umweltzielen und -Standards in der Teppichindustrie europaweit revolutioniert. Bereits seit 1995 stellen wir uns den Anforderungen der internationalen Umweltmanagementnorm ISO 14001 und veröffentlichen unsere Umweltbilanz jährlich in einem ausführlichen Bericht. Mehr als 85% unseres Energiebedarfs wird CO2 neutral erzeugt und von einem lokalen Energieanbieter bereitgestellt. Um Klima- und Umweltbelastungen zu minimieren, bevorzugen wir generell Lieferanten aus der Umgebung. In sämtlichen Zulieferer-Verträgen haben wir den Einsatz von Nano-Beschichtung, Antisoil und Antistain Chemikalien ausgeschlossen. Die Einhaltung unserer Emissionsgrenzwerte lassen wir durch Green Lables wie GuT, A+ und SCS Indoor Air Quality nach nationalen und internationalen Normen zertifizieren.



Mitglied der
DGNB
Deutsche Gesellschaft für Nachhaltiges Bauen
German Sustainable Building Council



HAMELNER TEPPICHWERKE ACT. THE 5-POINT PLAN FOR THE FUTURE

1. from 2020, Hamelner Teppichwerke will purchase green, CO₂-neutral electricity from hydropower. Another energy source we use is district steam. The CO₂ emissions generated by the production of the steam will be 100% offset by supporting projects. Of course, in this context we also compensate for the amount of CO₂ produced by travel activities, regardless of whether they are caused by motor vehicles or aeroplanes.
2. no fossil fuels in use through the use of long-distance steam: thanks to our proximity to the energy supplier, we are able to dispense with the use of fossil fuels. Thus, a closed-loop system is already used for energy utilisation. Steam is generated from the recyclable materials, which is then used as an energy source for our production facilities. In this way, we produce only 21 grams of CO₂ / kWh, while the industry average is 260 grams of CO₂. These 21 grams of CO₂/kWh are offset by compensation measures and **Hamelner Teppichwerke thus produces CO₂ neutrally.**
3. use of Econyl® yarn and secondary backing made from recycled PET: The 100% recycled Econyl® yarn produced by the Aquafil company helps to conserve raw materials and save up to 80% in CO₂ emissions compared to conventionally produced yarns. The proportion of Econyl® yarns is constantly being increased in order to make a valuable contribution to reducing global warming. Furthermore, we use secondary backing made of recycled PET for the SL SONIC acoustic tiles, thus increasing the proportion of recycled ingredients.
4. use of SD yarn: Solution-dyed yarns - also called spun-dyed yarns - are dyed during fibre production by adding colour pigments, which are thus irremovably incorporated into the fibre. Thanks to this production method, the lightfast fibres are protected against UV radiation and ageing yellowing, as well as being resistant to cleaning agents containing chlorine and disinfectants. They retain their colour intensity and repel dirt. In addition, these fibres no longer need to be dyed within our production, which helps to save significant amounts of water and energy.
5. heat recovery: by using a heat recovery system, we are able to use the waste heat from the runners to heat up process water. This eliminates long heating times and saves steam energy.

DIE HAMELNER TEPPICHWERKE HANDELN. DER 5-PUNKTE PLAN FÜR DIE ZUKUNFT

1. Die Hamelner Teppichwerke beziehen ab 2020 grünen, CO₂-neutralen Strom aus Wasserkraft. Ein weiterer Energieträger, den wir verwenden, ist Ferndampf. Die durch die Erzeugung des Dampfes entstandenen CO₂-Emissionen werden zu 100% durch Unterstützung von Projekten kompensiert. Selbstverständlich kompensieren wir in diesem Zusammenhang auch die durch Reisetätigkeiten angefallenen CO₂-Mengen, egal, ob sie durch Kraftfahrzeuge oder Flugzeuge entstanden sind.
2. Keine fossilen Energieträger im Einsatz durch Nutzung von Ferndampf: Dank unserer Nähe zu dem Energieversorger sind wir in der Lage auf die Nutzung von fossilen Energieträgern zu verzichten. So wird bereits ein Kreislaufsystem zur Energienutzung angewendet. Aus den Wertstoffen wird Dampf erzeugt, welcher dann wiederum als Energieträger für unsere Produktionsanlagen genutzt wird. Auf diesem Weg erzeugen wir nur 21 Gramm CO₂ / kWh, während der Branchendurchschnitt 260 Gramm CO₂ beträgt. Diese 21 Gramm CO₂/kWh werden durch Kompensationsmaßnahmen ausgeglichen und die **Hamelner Teppichwerke produzieren damit CO₂ neutral.**
3. Nutzung von Econyl®-Garn und Zweitrücken aus PET-Recyclat: Das von der Firma Aquafil hergestellte, zu 100% recycelte Garn Econyl® trägt dazu bei, Rohstoffe zu schonen und bis zu 80% an CO₂-Emissionen im Vergleich zu herkömmlich hergestellten Garnen einzusparen. Der Anteil an Econyl®-Garnen wird ständig erhöht, um hiermit einen wertvollen Beitrag zur Verringerung der Klimaerwärmung zu leisten. Des Weiteren setzen wir Zweitrücken aus PET-Recyclat für die Akustikfliesen SL SONIC ein und erhöht damit den Anteil an recycelten Inhaltsstoffen.
4. Nutzung von SD-Garn: Solution-Dyed-Garne – auch spindüsengefärbte Garne genannt – werden während der Faserproduktion durch die Zugabe von Farbpigmenten gefärbt, die damit unauslösbar in die Faser eingebracht sind. Dank dieser Produktionsweise sind die lichtechten Fasern gegen UV-Strahlung und Alterungsvergilbung geschützt sowie resistent gegen chlorhaltige und desinfizierende Reinigungsmittel. Sie behalten ihre Farbintensität und weisen Schmutz ab. Zudem müssen diese Fasern nicht mehr innerhalb unserer Produktion gefärbt werden, was dazu beiträgt, deutliche Mengen an Wasser und Energie einzusparen.
5. Wärmerückgewinnung: Durch den Einsatz einer Wärmerückgewinnungsanlage sind wir in der Lage, die Abwärme der Kufen dazu zu nutzen, Prozesswasser aufzuheizen. Somit entfallen lange Aufheizzeiten und Dampfenergie wird eingespart.



Hamelner Teppichwerke
GmbH & Co. KG
Kuhlmannstraße 11
31785 Hameln
Germany

Telefon:
(05151) 103 – 0

info@vorwerk-teppich.de
www.vorwerk-flooring.de

International:
+49 5151 103-734

international@vorwerk-teppich.de
www.vorwerk-flooring.com



Vorwerk brand under licence from the Vorwerk Group, Wuppertal.