

VORWERK flooring ESSENTIAL LINE ★
VORWERK flooring **SUPERIOR LINE** ★★
VORWERK flooring EXCLUSIVE LINE ★★★

3 PRODUKTLINIEN. 3 STILWELTEN. MILLIONEN VON MÖGLICHKEITEN.
3 PRODUCT LINES. 3 STYLE WORLDS. MILLIONS OF POSSIBILITIES.



VORWERK flooring

SUPERIOR LINE ★★

SUPERIOR 1012



Bahnenware



Akustikfliese SL



EINZIGARTIGE BODENBELÄGE *seit 1883.*
UNIQUE FLOOR COVERINGS *since 1883.*

ES IST EIN VORWERK! WENN MILLIONEN ZUFRIEDENER KUNDEN SEIT 1883 FÜR IHN SPRECHEN.

Seit mehr als 130 Jahren ist Vorwerk die begehrtesten Marke für Bodenbeläge. Das belegen Millionen zufriedener Kunden überall auf der Welt. Denn nur bei Vorwerk finden sie diese einzigartige Mischung aus überlegener Qualität, nachhaltigen Innovationen und weltweit prämiertem Design. *Wir werden es Ihnen umgehend beweisen.*



ES IST EIN VORWERK! WENN AUS ÜBERLEGENER QUALITÄT, NACHHALTIGEN INNOVATIONEN UND WELTWEIT PRÄMIERTEM DESIGN EINZIGARTIGE BODENBELÄGE ENTSTEHEN.

**ES IST EIN VORWERK!
WENN DURCH PRÜFEN, PRÜFEN
UND WIEDER PRÜFEN
ÜBERLEGENE QUALITÄT ENTSTEHT.**

Weil Qualität bei Vorwerk oberstes Gebot ist, kontrollieren wir alle Produkte mit mehr als 15 Millionen Einzelprüfungen pro Jahr und einer Null-Fehler-Toleranz von der Produktion bis zur Auslieferung. Als einziges Unternehmen und mit Erfolg, wie die unabhängigen Umwelt- und Qualitätssiegel auf unseren Produkten beweisen.

**ES IST EIN VORWERK!
WENN NACHHALTIGE INNOVATIONEN
WEGWEISEND FÜR
DIE GANZE BRANCHE WERDEN.**

Der bezahlbare Bodenbelag für alle (1883), der flauschige Wohnteppich (1955), die ökologische Beschichtung (1994) – revolutionär für Allergiker – oder die erste Teppichfliese in Freiform (2011) für völlig neue Gestaltungsfreiheiten. Stets sieht Vorwerk die Wünsche der Menschen voraus und setzt für sie die Trends im Markt.

**ES IST EIN VORWERK!
WENN WELTWEIT PRÄMIERTES
DESIGN WEITER UND WEITER
AUSZEICHNUNGEN GEWINNT.**

Große Namen wie Roy Lichtenstein oder Karl Lagerfeld haben für Vorwerk designt. Und die Reise geht weiter. Dafür begreifen wir den Bodenbelag als Leinwand, die bemalt werden will. Ob zeitlos oder kontemporär, zurückhaltend oder progressiv. Das schätzt die Designwelt, wie die zahllosen Auszeichnungen für unser Haus beweisen.



ES IST EIN VORWERK! WENN DURCH MEHR ALS 130 JAHRE ERFAHRUNG DER BODEN ZU HANDWERKSKUNST WIRD.

Vor 130 Jahren waren Teppiche ein Luxusprodukt. Angetrieben von der Idee, beste Bodenbeläge herzustellen, holten unsere Gründerväter englische Technologie nach Deutschland, um die bis dahin äußerst teuren Teppiche allen Menschen zugänglich zu machen: in unzähligen Designs und in allerhöchster Qualität.



ES IST EIN VORWERK! WENN MILLIONEN MÖGLICHKEITEN MILLIONEN WÜNSCHE MÖGLICH MACHEN.

Von zeitlos bis trendy, von dezent bis ausgefallen, alle Produkte in 15 Farben, viele sogar in 25 oder 30. Sollte die Ihre in diesem einzigartigen Sortiment wider Erwarten nicht dabei sein: Unsere „Maßschneiderei“ erfüllt selbst ausgefallenste Wünsche.*

*Wir produzieren für Sie exklusiv ab einer Menge von 400 Quadratmetern Tuft und 100 Quadratmetern Web.



ES IST EIN VORWERK! WENN WIR IHNEN MIT 3 PRODUKTLINIEN, 3 STILWELTEN UND MILLIONEN MÖGLICHKEITEN UNSER Credo „EINZIGARTIGE BODENBELÄGE SEIT 1883“ BEWEISEN KÖNNEN.

Unser einzigartiges Sortiment ist die Garantie dafür, dass Sie bei uns die schönsten und besten Bodenbeläge finden. Denn unsere Produktlinien Vorwerk flooring ESSENTIAL LINE, Vorwerk flooring SUPERIOR LINE und Vorwerk flooring EXCLUSIVE LINE können zusammen mit unseren Stilwelten NATURE | Design, CLASSIC | Design oder ART | Design selbst ausgefallenste Wünsche erfüllen.



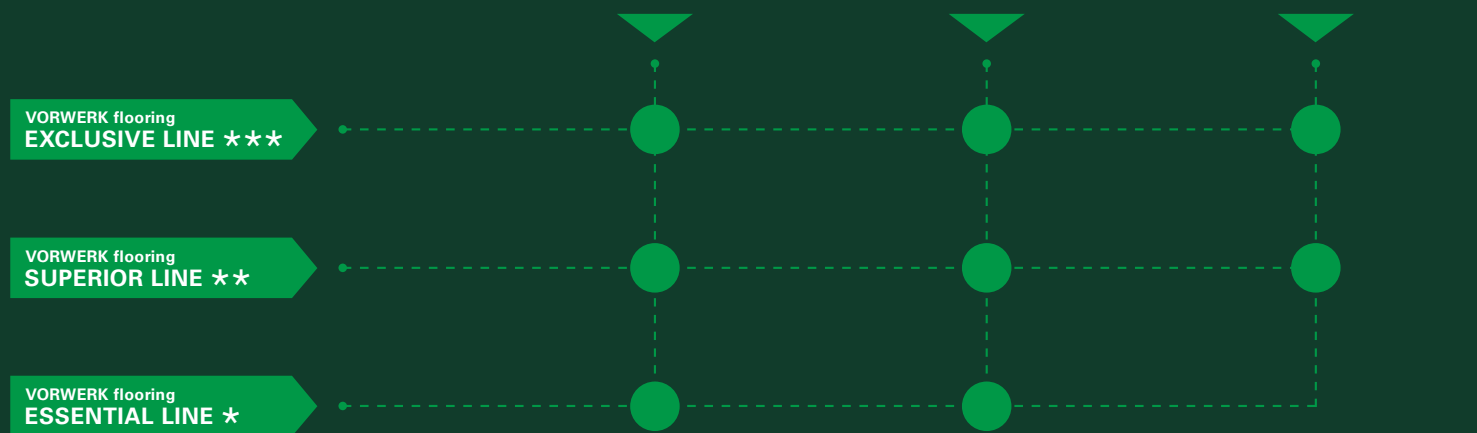
NATURE | Design



CLASSIC | Design



ART | Design



3 PRODUKTLINIEN

Ob Bahnenware, Fliese oder Freiform – mit unseren drei Produktlinien **Vorwerk flooring ESSENTIAL LINE**, **Vorwerk flooring SUPERIOR LINE** und **Vorwerk flooring EXCLUSIVE LINE** definieren Sie Material, Haptik, Konstruktion sowie die Robustheit Ihres neuen Vorwerks von hoch bis am höchsten.

Vorwerk flooring ESSENTIAL LINE.

Die Produktlinie, die von Anfang an Maßstäbe setzt.

Vorwerk flooring SUPERIOR LINE.

Die Produktlinie, die hohen Komfort noch einmal höher macht.

Vorwerk flooring EXCLUSIVE LINE.

Die Produktlinie, die ausschließlich aus Superlativen besteht.

3 STILWELTEN

Mit unseren drei Stilwelten **NATURE | Design**, **CLASSIC | Design** und **ART | Design** definieren Sie das Lebensgefühl auf Ihrem Vorwerk – ob zu Hause oder im Büro, ob zeitlos elegant, natürlich inspiriert oder kunstvoll-ausgefallen.

NATURE | Design.

Von der Natur inspiriert.

Interpretiert von Vorwerk.

CLASSIC | Design.

Stilsicher und zeitlos.

Interpretiert von Vorwerk.

ART | Design.

Prämiertes, Limitiertes und einfach Einzigartiges.


Interpretiert von Vorwerk.

ES IST EIN SUPERIOR 1012! WENN ER JEDERZEIT GEPFLEGT IN ERSCHEINUNG TRITT.




1. Dank seiner hochwertigen Polyamid-Markenfasern erzielt der mehrfarbige Frisé-Velours angenehme Komfort- und höchste Strapazierwerte.
2. Das macht ihn extrem langlebig, unempfindlich und pflegeleicht, besonders in hochfrequentierten Objektbereichen. Hier erweist er sich stets als eine gepflegte Erscheinung, denn seine mehrfarbige Kolorierung verleiht ihm schmutzverbergende Eigenschaften.
3. Die dimensionsstabile, bitumen- und PVC-freie Akustikfliese mit deutlich verbesserten Trittschall- und Akustikwerten setzt neue Standards im Markt.

ES IST EIN VORWERK! WENN ALLES INKLUSIVE LIEFERVERSPRECHEN GEHALTEN WIRD.

 **1** **Unser Lieferversprechen 1:**
Wir von Vorwerk flooring versprechen, dass wir alle **Lagerartikel** bis zu **50 m²** innerhalb von **drei Tagen** und bis zu **600 m²** innerhalb von **drei Wochen** (Tuft) bzw. innerhalb von **vier Wochen** (Web und Fliese) nach Auftragserhalt versenden.

 **2** **Unser Lieferversprechen 2:**
Wir von Vorwerk flooring versprechen, Lieferungen bis zu **300 m²** innerhalb von **drei Tagen** nach Auftragserhalt zu versenden.

 **3** **Unser Lieferversprechen 3:**
Wir von Vorwerk flooring versprechen, **nicht lagernde Artikel, Produktvarianten, abweichende Mengen oder Farbsonderwünsche** spätestens nach **drei Tagen** und **Sonderkonstruktionen** innerhalb von **acht Tagen mit Mindestmengen** und einem Liefertermin zu versehen.

Nehmen Sie uns beim Wort.



EINZIGARTIGE BODENBELÄGE *seit 1883.*
UNIQUE FLOOR COVERINGS *since 1883.*



Superior 1012, 372Z

NATURE | Design

SUPERIOR 1012



Von der Natur inspiriert.
Interpretiert von Vorwerk.



8J43



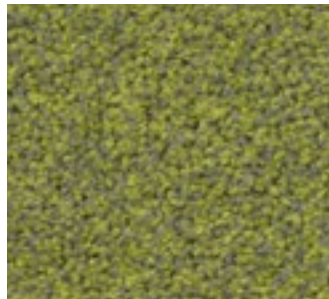
1M89



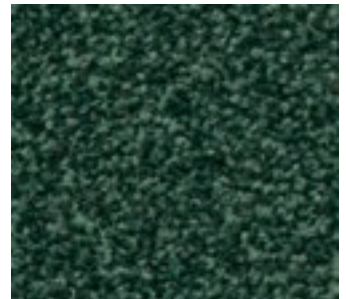
188P



8J56



4G38



4F77



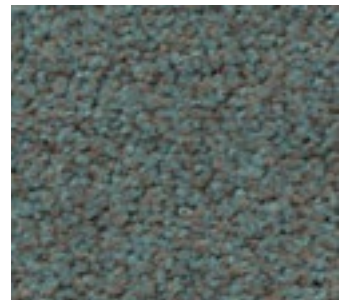
5W92



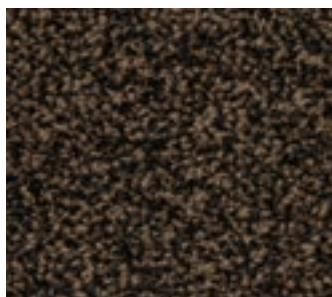
7G25



2F15



3L50



7G24



7D14



CLASSIC | Design

SUPERIOR 1012



*Stilsicher und zeitlos.
Interpretiert von Vorwerk.*



5W93



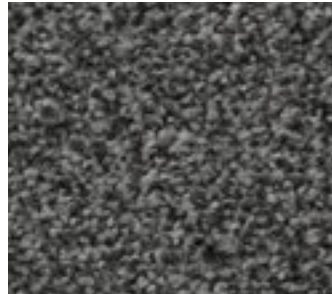
5R50



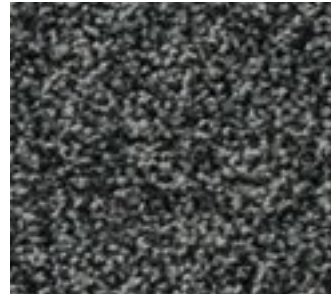
5V79



815J



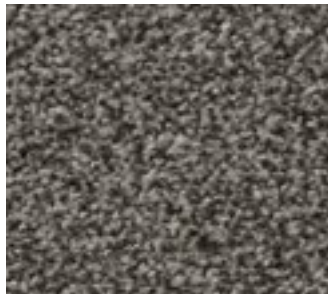
5W13



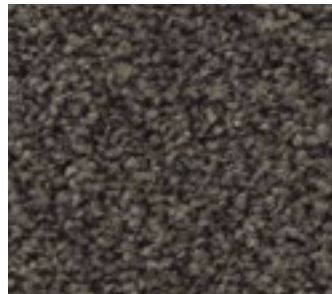
5W91



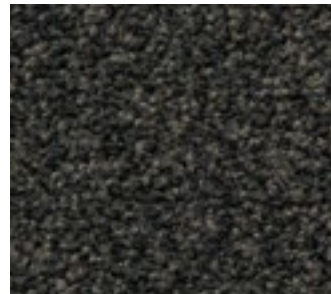
9B89



5W94



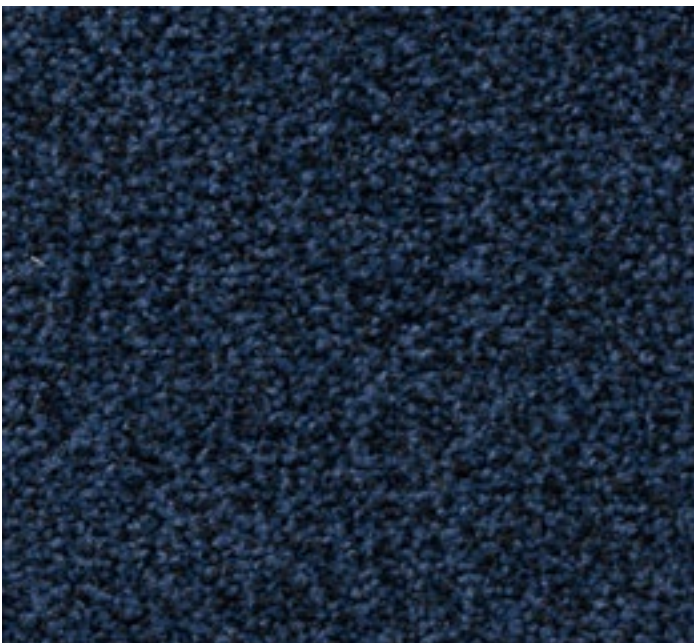
5V95



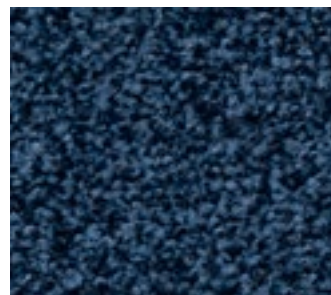
9F71



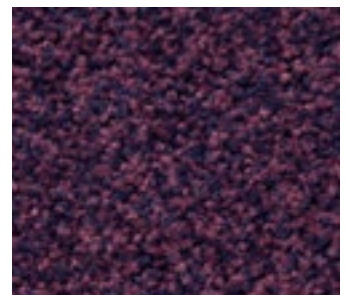
9F72



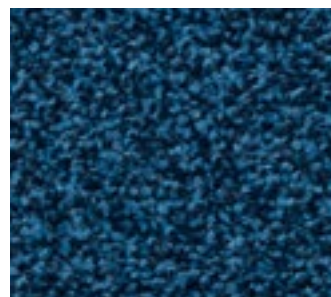
372Z



3N72



3N89



3N73

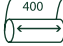





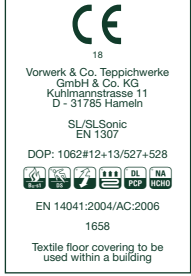


3L46



SUPERIOR 1012

TECHNISCHE INFORMATIONEN

		
	Bahnenware	Akustikfliese SL Sonic
Konstruktion	5/64" Getufteter Velours, meliert	5/64" Getufteter Velours, meliert
Polnutschicht	100 % PA 6.6	100 % PA 6.6
Formate	ca. 400 cm	ca. 50 x 50 cm
Strapazierwert	EN 1307 extrem 33	extrem 33
Noppenzahl	EN 1307 ca. 2600 dm ²	ca. 2600 dm ²
Gesamtdicke	EN 1307 ca. 7,0 mm	ca. 9,8 mm
Poleinsatzgewicht	EN 1307 ca. 1000 g/m ²	ca. 1000 g/m ²
Gesamtgewicht	EN 1307 ca. 1765 g/m ²	ca. 4270 g/m ²
Brandverhalten	DIN EN 13501-1 C _f -s1	B _f -s1
Trittschallschutz	DIN EN ISO 10140 27 dB	29 dB
Schallabsorptionsgrad	DIN EN ISO 354 α _w : 0,20	α _w : 0,30
Zusatzeignungen		
		
<div style="display: flex; justify-content: space-between;"> <div style="width: 45%;">  </div> <div style="width: 45%;">  </div> </div>		
<p>Im Zuge ständiger Weiterentwicklung und Qualitätsverbesserung ist die Änderung technischer Daten ohne vorherige Ankündigung vorbehalten. Technische Datenblätter, Verlegeanleitung, Reinigungs- und Pflegeempfehlung und Ausschreibungstexte finden Sie unter: www.vorwerk-flooring.de</p>		

**Vorwerk & Co. Teppichwerke
GmbH & Co. KG**
 Kuhlmannstraße 11
 31785 Hameln
 Deutschland

Telefon Zentrale:
 0049 (0) 5151 103-0
Telefon Vertrieb und Musterservice:
 0800 100 3885 (D)
 0043 (0) 5574 82 598 (A)
 0041 (0) 55 211 82 78 (CH)
 0049 (0) 5151 103-734 (Export)
info@vorwerk-teppich.de
www.vorwerk-flooring.de

