

VORWERK flooring ESSENTIAL LINE ★  
VORWERK flooring SUPERIOR LINE ★★  
VORWERK flooring **EXCLUSIVE LINE** ★★★

**3 PRODUKTLINIEN. 3 STILWELTEN. MILLIONEN VON MÖGLICHKEITEN.**  
**3 PRODUCT LINES. 3 STYLE WORLDS. MILLIONS OF POSSIBILITIES.**



VORWERK flooring

**EXCLUSIVE LINE** ★★★

**EXCLUSIVE 1030**



 *Bahnenware*



**EINZIGARTIGE BODENBELÄGE** *seit 1883.*  
**UNIQUE FLOOR COVERINGS** *since 1883.*

## ES IST EIN VORWERK! WENN MILLIONEN ZUFRIEDENER KUNDEN SEIT 1883 FÜR IHN SPRECHEN.

Seit mehr als 130 Jahren ist Vorwerk die begehrteste Marke für Bodenbeläge. Das belegen Millionen zufriedener Kunden überall auf der Welt. Denn nur bei Vorwerk finden sie diese einzigartige Mischung aus **überlegener Qualität, nachhaltigen Innovationen** und **weltweit prämiertem Design**. *Wir werden es Ihnen umgehend beweisen.*



## ES IST EIN VORWERK! WENN AUS ÜBERLEGENER QUALITÄT, NACHHALTIGEN INNOVATIONEN UND WELTWEIT PRÄMIERTEM DESIGN EINZIGARTIGE BODENBELÄGE ENTSTEHEN.

**ES IST EIN VORWERK!  
WENN DURCH PRÜFEN, PRÜFEN  
UND WIEDER PRÜFEN  
ÜBERLEGENE QUALITÄT ENTSTEHT.**

Weil Qualität bei Vorwerk oberstes Gebot ist, kontrollieren wir alle Produkte mit mehr als 15 Millionen Einzelprüfungen pro Jahr und einer Null-Fehler-Toleranz von der Produktion bis zur Auslieferung. Als einziges Unternehmen und mit Erfolg, wie die unabhängigen Umwelt- und Qualitätssiegel auf unseren Produkten beweisen.

**ES IST EIN VORWERK!  
WENN NACHHALTIGE INNOVATIONEN  
WEGWEISEND FÜR  
DIE GANZE BRANCHE WERDEN.**

Der bezahlbare Bodenbelag für alle (1883), der flauschige Wohnteppich (1955), die ökologische Beschichtung (1994) – revolutionär für Allergiker – oder die erste Teppichfliese in Freiform (2011) für völlig neue Gestaltungsfreiheiten. Stets sieht Vorwerk die Wünsche der Menschen voraus und setzt für sie die Trends im Markt.

**ES IST EIN VORWERK!  
WENN WELTWEIT PRÄMIERTES  
DESIGN WEITER UND WEITER  
AUSZEICHNUNGEN GEWINNT.**

Große Namen wie Roy Lichtenstein oder Karl Lagerfeld haben für Vorwerk designt. Und die Reise geht weiter. Dafür begreifen wir den Bodenbelag als Leinwand, die bemalt werden will. Ob zeitlos oder kontemporär, zurückhaltend oder progressiv. Das schätzt die Designwelt, wie die zahllosen Auszeichnungen für unser Haus beweisen.



## ES IST EIN VORWERK! WENN DURCH MEHR ALS 130 JAHRE ERFAHRUNG DER BODEN ZU HANDWERKSKUNST WIRD.

---

**Vor 130 Jahren waren Teppiche ein Luxusprodukt.** Angetrieben von der Idee, beste Bodenbeläge herzustellen, holten unsere Gründerväter englische Technologie nach Deutschland, um die bis dahin äußerst teuren Teppiche allen Menschen zugänglich zu machen: in unzähligen Designs und in allerhöchster Qualität.



## ES IST EIN VORWERK! WENN MILLIONEN MÖGLICHKEITEN MILLIONEN WÜNSCHE MÖGLICH MACHEN.

---

**Von zeitlos bis trendy, von dezent bis ausgefallen, alle Produkte in 15 Farben, viele sogar in 25 oder 30.** Sollte die Ihre in diesem einzigartigen Sortiment wider Erwarten nicht dabei sein: Unsere „Maßschneiderei“ erfüllt selbst ausgefallenste Wünsche.\*

\*Wir produzieren für Sie exklusiv ab einer Menge von 400 Quadratmetern Tuft und 100 Quadratmetern Web.



# ES IST EIN VORWERK! WENN WIR IHNEN MIT 3 PRODUKTLINIEN, 3 STILWELTEN UND MILLIONEN MÖGLICHKEITEN UNSER Credo „EINZIGARTIGE BODENBELÄGE SEIT 1883“ BEWEISEN KÖNNEN.

Unser einzigartiges Sortiment ist die Garantie dafür, dass Sie bei uns die schönsten und besten Bodenbeläge finden. Denn unsere Produktlinien Vorwerk flooring ESSENTIAL LINE, Vorwerk flooring SUPERIOR LINE und Vorwerk flooring EXCLUSIVE LINE können zusammen mit unseren Stilwelten NATURE | Design, CLASSIC | Design oder ART | Design selbst ausgefallenste Wünsche erfüllen.

## 3 PRODUKTLINIEN

## 3 STILWELTEN



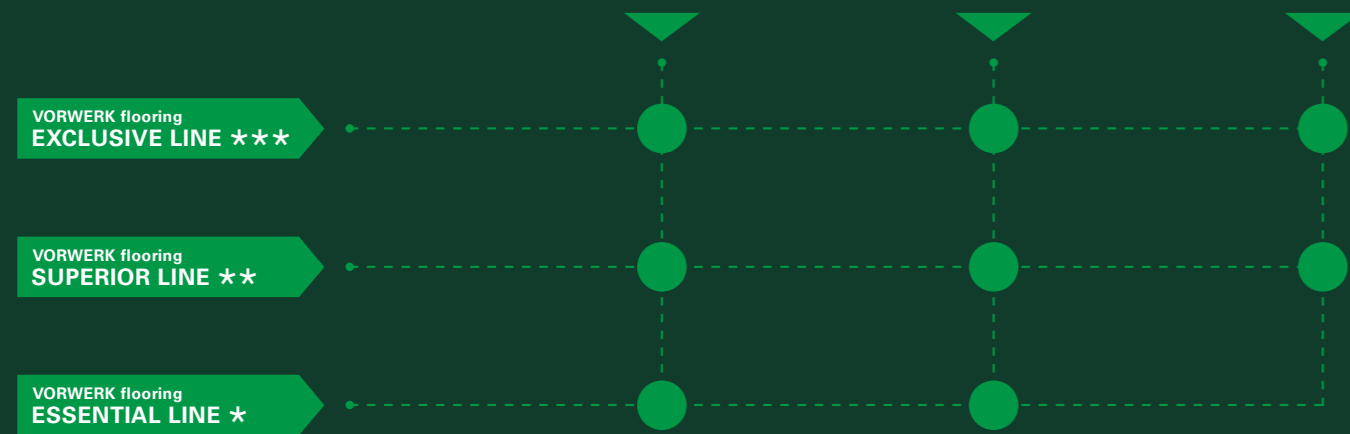
NATURE | Design



CLASSIC | Design



ART | Design



Ob Bahnenware, Fliese oder Freiform – mit unseren drei Produktlinien Vorwerk flooring ESSENTIAL LINE, Vorwerk flooring SUPERIOR LINE und Vorwerk flooring EXCLUSIVE LINE definieren Sie Material, Haptik, Konstruktion sowie die Robustheit Ihres neuen Vorwerks von hoch bis am höchsten.

**Vorwerk flooring ESSENTIAL LINE.**  
Die Produktlinie, die von Anfang an Maßstäbe setzt.

**Vorwerk flooring SUPERIOR LINE.**  
Die Produktlinie, die hohen Komfort noch einmal höher macht.

**Vorwerk flooring EXCLUSIVE LINE.**  
Die Produktlinie, die ausschließlich aus Superlativen besteht.

Mit unseren drei Stilwelten NATURE | Design, CLASSIC | Design und ART | Design definieren Sie das Lebensgefühl auf Ihrem Vorwerk – ob zu Hause oder im Büro, ob zeitlos elegant, natürlich inspiriert oder kunstvoll-ausgefallen.

**NATURE | Design.**  
Von der Natur inspiriert.  
Interpretiert von Vorwerk.







**CLASSIC | Design.**  
Stilsicher und zeitlos.  
Interpretiert von Vorwerk.

**ART | Design.**  
Prämiertes, Limitiertes und einfach Einzigartiges.  
Interpretiert von Vorwerk.

## ES IST EIN EXCLUSIVE 1030! WENN MAN STAUNT, WIE RAFFINIERT ROBUSTHEIT AUSSEHEN DARF.

1. Wie beeindruckend Econyl-Fasern aus recycelten Materialien auftreten können, zeigt diese robuste Schlinge für den Objektbereich in Reinkultur.
2. Fein gewebte, hochkomplexe Strukturen kreieren eine raffinierte Diagonalwirkung und akzentuieren gekonnt die faszinierende Struktur des Bodens.
3. Natürlich in allen Wohlfühlönen der Stilrichtung NATURE | Design. Ausgezeichnet mit den Prüfsiegeln CE und GUT sowie der Bestnote A+ bei den Raumemissionen (VOC).

## ES IST EIN VORWERK! WENN ALLES INKLUSIVE LIEFERVERSPRECHEN GEHALTEN WIRD.

-  **1 Unser Lieferversprechen 1:**  
Wir von Vorwerk flooring versprechen, dass wir alle **Lagerartikel** bis zu **50 m<sup>2</sup>** innerhalb von **drei Tagen** und bis zu **600 m<sup>2</sup>** innerhalb von **drei Wochen** (Tuft) bzw. innerhalb von **vier Wochen** (Web und Fliese) nach Auftragserhalt versenden.
-  **1**
-  **2 Unser Lieferversprechen 2:**  
Wir von Vorwerk flooring versprechen, Lieferungen bis zu **300 m<sup>2</sup>** innerhalb von **drei Tagen** nach Auftragserhalt zu versenden.
-  **2**
-  **3 Unser Lieferversprechen 3:**  
Wir von Vorwerk flooring versprechen, **nicht lagernde Artikel, Produktvarianten, abweichende Mengen oder Farbsonderwünsche** spätestens nach **drei Tagen** und **Sonderkonstruktionen** innerhalb von **acht Tagen mit Mindestmengen** und einem Liefertermin zu versehen.
-  **3**

Nehmen Sie uns beim Wort.



EINZIGARTIGE BODENBELÄGE *seit 1883.*  
UNIQUE FLOOR COVERINGS *since 1883.*



Exclusive 1030, Design 242 | 1M62

# NATURE | Design

## EXCLUSIVE 1030



Von der Natur inspiriert.  
Interpretiert von Vorwerk.



Design 220



2F13



Design 220

7G13



Design 220

8J37



Design 220

1M61



Design 242

7G12



Design 242

7G14



Design 242

8J38



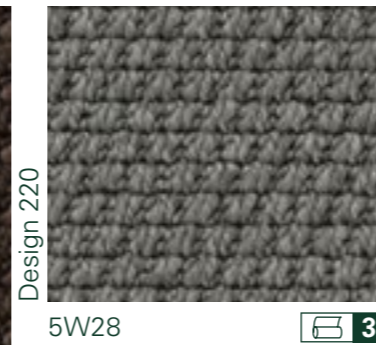
Design 242

1M62



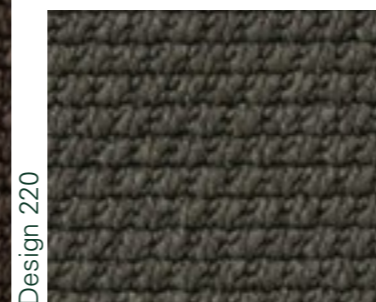
Design 242

7G15



Design 220

5W28



Design 220

5W29

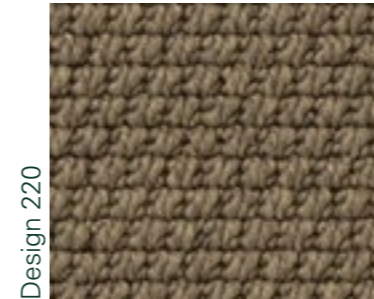


# NATURE | Design

## EXCLUSIVE 1030

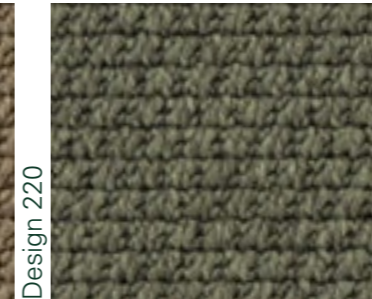


Von der Natur inspiriert.  
Interpretiert von Vorwerk.



Design 220

8J39



Design 220

4G09



Design 220

4G15



Design 242

8J40



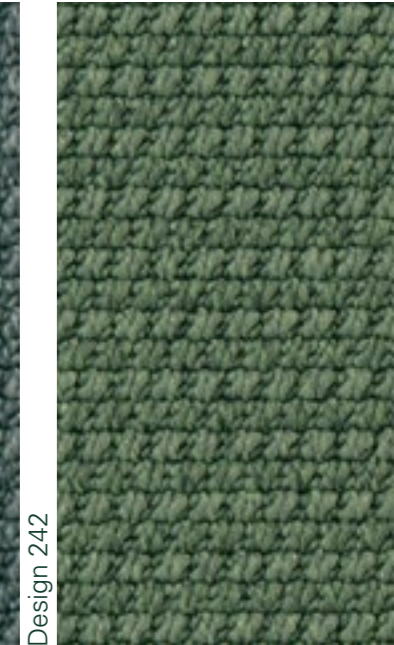
Design 242

4G10



Design 242

4G16



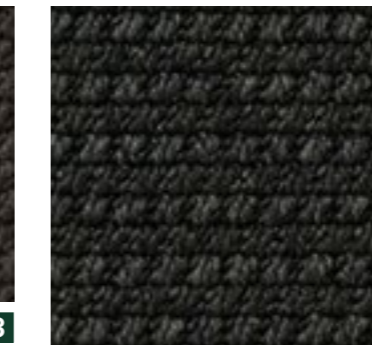
Design 242

4G20



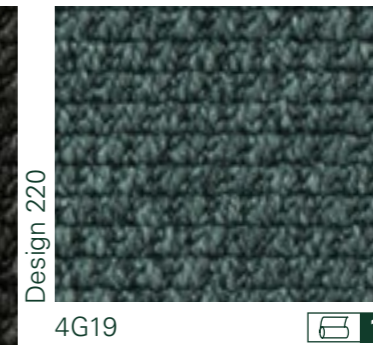
Design 220

5W27



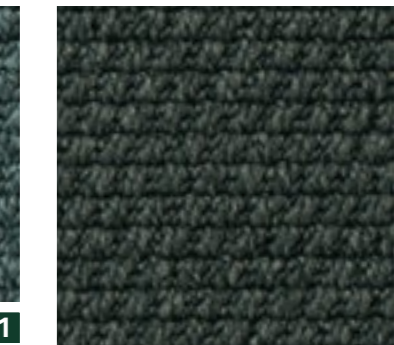
Design 242

9F47



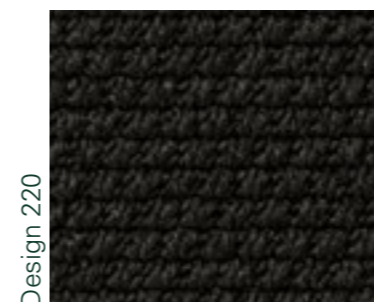
Design 220

4G19



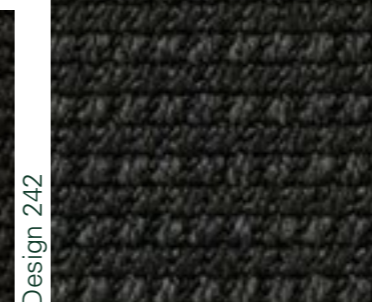
Design 242

4G14



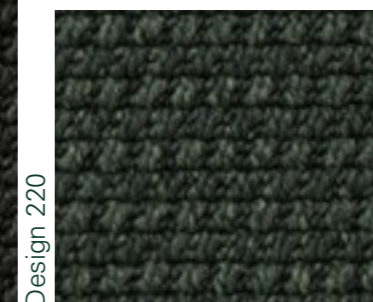
Design 220

9F46



Design 220

4G13



Design 242

4G13



Design 242

4G14

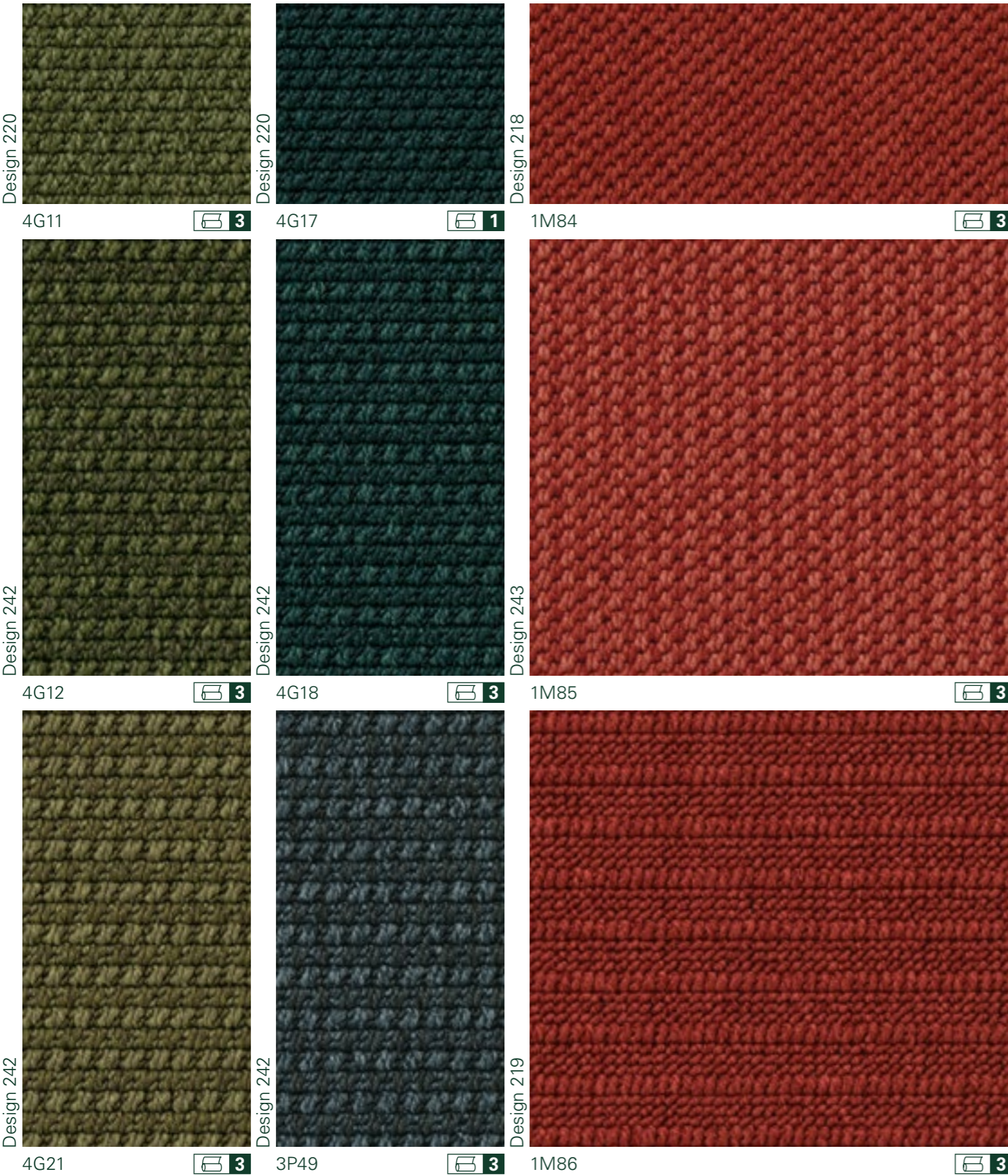


# NATURE | Design

## EXCLUSIVE 1030



*Von der Natur inspiriert.  
Interpretiert von Vorwerk.*



Exclusive 1030, Design 220 | 4G19





## EXCLUSIV 1030

### TECHNISCHE INFORMATIONEN



Bahnenware

Konstruktion

Gewebte Schlinge, uni

Polnutschicht

100 % PA 6, ECONYL

Formate

ca. 200 cm

Strapazierwert

EN 1307

intensiv 32

Noppenzahl

EN 1307

ca. 952 dm<sup>2</sup>

Gesamtdicke

EN 1307

ca. 5,3 mm

Poleinsatzgewicht

EN 1307

ca. 840 g/m<sup>2</sup>

Gesamtgewicht

EN 1307

ca. 1750 g/m<sup>2</sup>

Brandverhalten

DIN EN 13501-1

C<sub>fl</sub>-s1

Trittschallschutz

DIN EN ISO 10140

19 dB

Schallabsorptionsgrad

DIN EN ISO 354

α<sub>w</sub>: 0,10

Zusatzeignungen



CE

18

Vorwerk & Co. Teppichwerke  
GmbH & Co. KG  
Kuhlmannstraße 11  
D - 31785 Hameln

Webartikel Schnittfestappretur  
EN 1307

DOP: 1062#8+9/521+529

EN 14041:2004/AC:2006

1658

Textile floor covering to be  
used within a building



Im Zuge ständiger Weiterentwicklung und Qualitätsverbesserung ist die Änderung technischer Daten ohne vorherige Ankündigung vorbehalten.  
Technische Datenblätter, Verlegeanleitung, Reinigungs- und Pflegeempfehlung und Ausschreibungstexte finden Sie unter: [www.vorwerk-teppich.de](http://www.vorwerk-teppich.de)



**Vorwerk & Co. Teppichwerke  
GmbH & Co. KG**  
Kuhlmannstraße 11  
31785 Hameln  
Deutschland

**Telefon Zentrale:**

0049 (0) 5151 103-0

**Telefon Vertrieb und Musterservice:**

0800 100 3885 (D)

0043 (0) 5574 82 598 (A)

0041 (0) 55 211 82 78 (CH)

0049 (0) 5151 103-734 (Export)

[info@vorwerk-teppich.de](mailto:info@vorwerk-teppich.de)

[www.vorwerk-teppich.de](http://www.vorwerk-teppich.de)