

VORWERK flooring ESSENTIAL LINE ★  
VORWERK flooring SUPERIOR LINE ★★  
VORWERK flooring **EXCLUSIVE LINE** ★★★

**3 PRODUKTLINIEN. 3 STILWELTEN. MILLIONEN VON MÖGLICHKEITEN.**  
**3 PRODUCT LINES. 3 STYLE WORLDS. MILLIONS OF POSSIBILITIES.**



VORWERK flooring

**EXCLUSIVE LINE** ★★★

**EXCLUSIVE 1015**



 *Bahnenware*



**EINZIGARTIGE BODENBELÄGE** *seit 1883.*  
**UNIQUE FLOOR COVERINGS** *since 1883.*

# ES IST EIN VORWERK! WENN MILLIONEN ZUFRIEDENER KUNDEN SEIT 1883 FÜR IHN SPRECHEN.

---

Seit mehr als 130 Jahren ist Vorwerk die begehrtesten Marke für Bodenbeläge. Das belegen Millionen zufriedener Kunden, überall auf der Welt. Denn nur bei Vorwerk finden sie diese einzigartige Mischung aus überlegener Qualität, nachhaltigen Innovationen und weltweit prämiertem Design. *Wir werden es Ihnen umgehend beweisen.*



# ES IST EIN VORWERK! WENN AUS ÜBERLEGENER QUALITÄT, NACHHALTIGEN INNOVATIONEN UND WELTWEIT PRÄMIERTEM DESIGN EINZIGARTIGE BODENBELÄGE ENTSTEHEN.

**ES IST EIN VORWERK!  
WENN DURCH PRÜFEN, PRÜFEN  
UND WIEDER PRÜFEN  
ÜBERLEGENE QUALITÄT ENTSTEHT.**

Weil Qualität bei Vorwerk oberstes Gebot ist, kontrollieren wir alle Produkte mit mehr als 15 Millionen Einzelprüfungen pro Jahr und einer Null-Fehler-Toleranz von der Produktion bis zur Auslieferung. Als einziges Unternehmen und mit Erfolg, wie die unabhängigen Umwelt- und Qualitätssiegel auf unseren Produkten beweisen.

**ES IST EIN VORWERK!  
WENN NACHHALTIGE INNOVATIONEN  
WEGWEISEND FÜR  
DIE GANZE BRANCHE WERDEN.**

Der bezahlbare Bodenbelag für alle (1883), der flauschige Wohnteppich (1955), die ökologische Beschichtung (1994) – revolutionär für Allergiker – oder die erste Teppichfliese in Freiform (2011) für völlig neue Gestaltungsfreiheiten. Stets sieht Vorwerk die Wünsche der Menschen voraus und setzt für sie die Trends im Markt.

**ES IST EIN VORWERK!  
WENN WELTWEIT PRÄMIERTES  
DESIGN WEITER UND WEITER  
AUSZEICHNUNGEN GEWINNT.**

Große Namen wie Roy Lichtenstein oder Karl Lagerfeld haben für Vorwerk designt. Und die Reise geht weiter. Dafür begreifen wir den Bodenbelag als Leinwand, die bemalt werden will. Ob zeitlos oder kontemporär, zurückhaltend oder progressiv. Das schätzt die Designwelt, wie die zahllosen Auszeichnungen für unser Haus beweisen.



# ES IST EIN VORWERK! WENN DURCH MEHR ALS 130 JAHRE ERFAHRUNG DER BODEN ZU HANDWERKSKUNST WIRD.

---

**Vor 130 Jahren waren Teppiche ein Luxusprodukt.** Angetrieben von der Idee, beste Bodenbeläge herzustellen, holten unsere Gründerväter englische Technologie nach Deutschland, um die bis dahin äußerst teuren Teppiche allen Menschen zugänglich zu machen: in unzähligen Designs und in allerhöchster Qualität.



# **ES IST EIN VORWERK! WENN MILLIONEN MÖGLICHKEITEN MILLIONEN WÜNSCHE MÖGLICH MACHEN.**

---

**Von zeitlos bis trendy, von dezent bis ausgefallen, alle Produkte in 15 Farben, viele sogar in 25 oder 30.** Sollte die Ihre in diesem einzigartigen Sortiment wider Erwarten nicht dabei sein: Unsere „Maßschneiderei“ erfüllt selbst ausgefallenste Wünsche.\*

\*Wir produzieren für Sie exklusiv ab einer Menge von 400 Quadratmetern Tuft und 100 Quadratmetern Web.



# ES IST EIN VORWERK! WENN WIR IHNEN MIT 3 PRODUKTLINIEN, 3 STILWELTEN UND MILLIONEN MÖGLICHKEITEN UNSER Credo „EINZIGARTIGE BODENBELÄGE SEIT 1883“ BEWEISEN KÖNNEN.

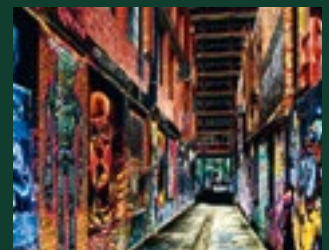
Unser einzigartiges Sortiment ist die Garantie dafür, dass Sie bei uns die schönsten und besten Bodenbeläge finden. Denn unsere Produktlinien Vorwerk flooring ESSENTIAL LINE, Vorwerk flooring SUPERIOR LINE und Vorwerk flooring EXCLUSIVE LINE können zusammen mit unseren Stilwelten NATURE | Design, CLASSIC | Design oder ART | Design selbst ausgefallenste Wünsche erfüllen.



NATURE | Design



CLASSIC | Design



ART | Design

VORWERK flooring  
EXCLUSIVE LINE \*\*\*

VORWERK flooring  
SUPERIOR LINE \*\*

VORWERK flooring  
ESSENTIAL LINE \*



EINZIGARTIGE BODENBELÄGE *seit 1883.*  
UNIQUE FLOOR COVERINGS *since 1883.*

### 3 PRODUKTLINIEN

Ob Bahnenware, Fliese oder Freiform – mit unseren drei Produktlinien **Vorwerk flooring ESSENTIAL LINE**, **Vorwerk flooring SUPERIOR LINE** und **Vorwerk flooring EXCLUSIVE LINE** definieren Sie Material, Haptik, Konstruktion sowie die Robustheit Ihres neuen Vorwerks von hoch bis am höchsten.

#### **Vorwerk flooring ESSENTIAL LINE.**

Die Produktlinie, die von Anfang an Maßstäbe setzt.

#### **Vorwerk flooring SUPERIOR LINE.**

Die Produktlinie, die hohen Komfort noch einmal höher macht.

#### **Vorwerk flooring EXCLUSIVE LINE.**

Die Produktlinie, die ausschließlich aus Superlativen besteht.

### 3 STILWELTEN

Mit unseren drei Stilwelten **NATURE | Design**, **CLASSIC | Design** und **ART | Design** definieren Sie das Lebensgefühl auf Ihrem Vorwerk – ob zu Hause oder im Büro, ob zeitlos elegant, natürlich inspiriert oder kunstvoll-ausgefallen.

#### **NATURE | Design.**

Von der Natur inspiriert.

Interpretiert von Vorwerk.

#### **CLASSIC | Design.**

Stilsicher und zeitlos.

Interpretiert von Vorwerk.

#### **ART | Design.**

Prämiertes, Limitiertes und einfach Einzigartiges.


Interpretiert von Vorwerk.

## ES IST EIN EXCLUSIVE 1015! WENN SICH EIN HARTBODEN ÜBERRASCHEND TEXTIL ANFÜHLT.


---

1. Dieses Flachgewebe ist wirklich spannend, denn durch die raffinierte Einbindung des Polmaterials entstehen ungewöhnliche Strukturen und Effekte.
2. Sie nutzen sich auch nach Jahren nicht ab, denn für die Herstellung werden ausschließlich hochwertigste Polyamid-Markenfasern verwendet.
3. Ein Teil des Grundmaterials wird als recyceltes SD-Garn schon während des Spinnens eingefärbt, um einen energiereichen Prozess einzusparen. Natürlich ohne Latex, um sowohl Mensch als auch Umwelt ein dauerhaft gutes Gefühl zu geben.

## ES IST EIN VORWERK! WENN ALLES INKLUSIVE LIEFERVERSPRECHEN GEHALTEN WIRD.

 **1** **Unser Lieferversprechen 1:**  
Wir von Vorwerk flooring versprechen, dass wir alle **Lagerartikel** bis zu **50 m<sup>2</sup>** innerhalb von **drei Tagen** und bis zu **600 m<sup>2</sup>** innerhalb von **drei Wochen** (Tuft) bzw. innerhalb von **vier Wochen** (Web und Fliese) nach Auftragserhalt versenden.

 **2** **Unser Lieferversprechen 2:**  
Wir von Vorwerk flooring versprechen, Lieferungen bis zu **300 m<sup>2</sup>** innerhalb von **drei Tagen** nach Auftragserhalt zu versenden.

 **3** **Unser Lieferversprechen 3:**  
Wir von Vorwerk flooring versprechen, **nicht lagernde Artikel, Produktvarianten, abweichende Mengen oder Farbsonderwünsche** spätestens nach **drei Tagen** und **Sonderkonstruktionen** innerhalb von **acht Tagen mit Mindestmengen** und einem Liefertermin zu versehen.

**Nehmen Sie uns beim Wort.**



EINZIGARTIGE BODENBELÄGE *seit 1883.*  
UNIQUE FLOOR COVERINGS *since 1883.*





# CLASSIC | Design

## EXCLUSIVE 1015



*Stilsicher und zeitlos.  
Interpretiert von Vorwerk.*



Design 8257



5V62



Design 8257



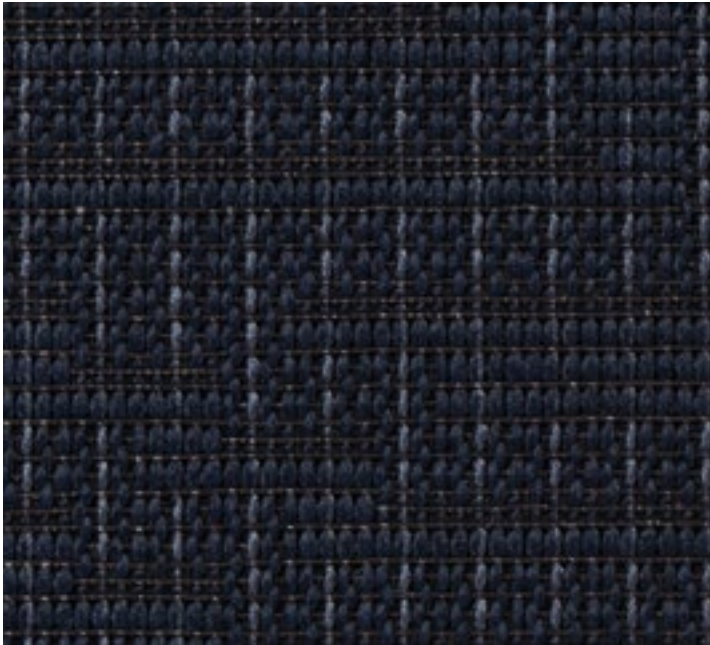
7F99



Design 8257



5V60



Design 8257

3N81



Design: 8257, Rapport: ca. B 100 x L 94,5 cm



Exclusive 1015, 7F99

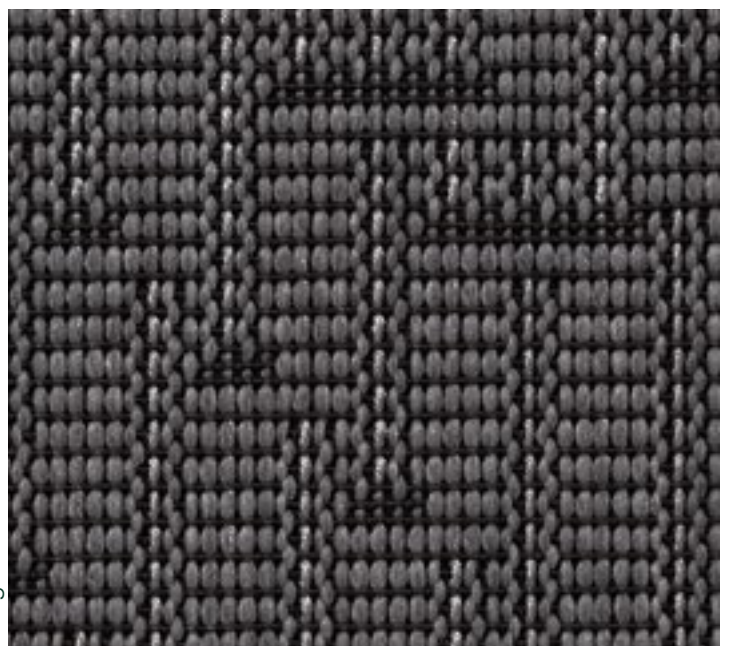


Design 8257

9F09



Design 8257



5V61



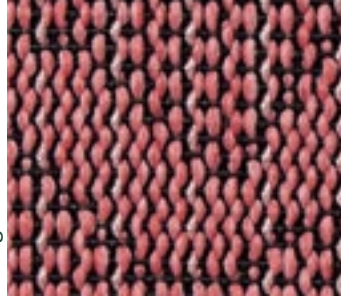
EXCLUSIVE 1015



Prämiertes, Limitiertes und einfach Einzigartiges.  
Interpretiert von Vorwerk.



Design 8264



1M55



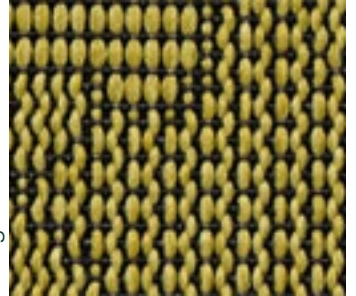
Design 8253



1M45



Design 8253



2F05



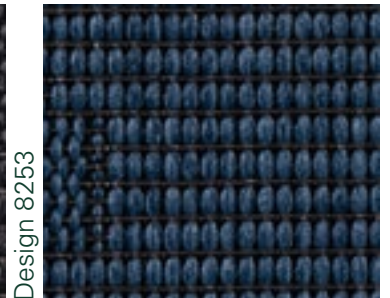
Design: 8264, Rapport: ca. B 100 x L 131,5 cm

Exclusive 1015, 5V57



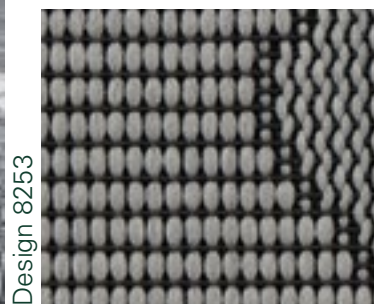
Design 8253

9F25



Design 8253

3P12



Design 8253

5V75



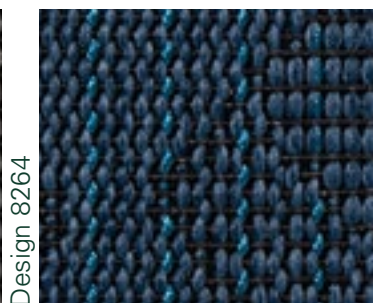
Design 8253

3P14



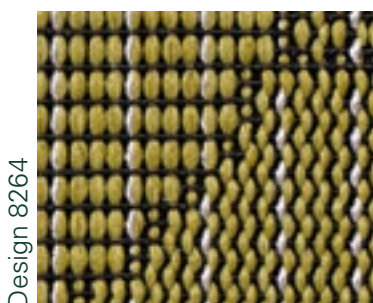
Design 8264

5V57



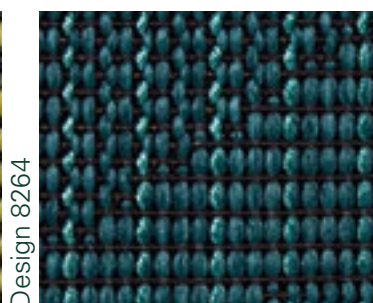
Design 8264

3P11



Design 8264

2F04



Design 8264

3P13



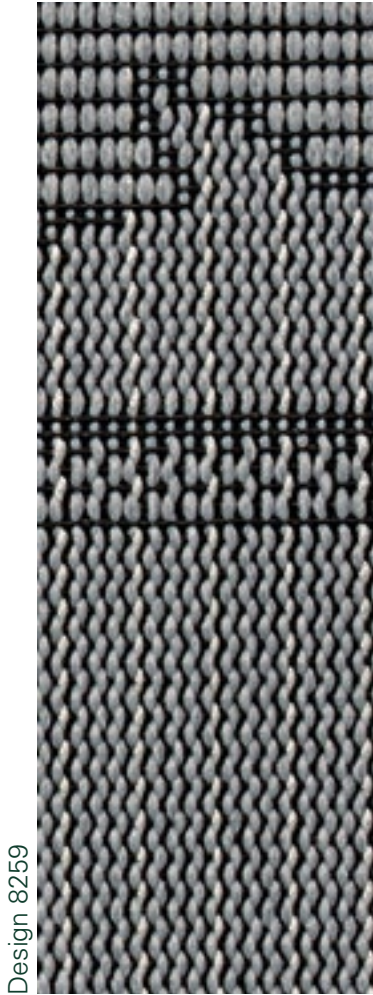
Design: 8253, Rapport: ca. B 100 x L 131,5 cm

Exclusive 1015, 3P14

EXCLUSIVE 1015

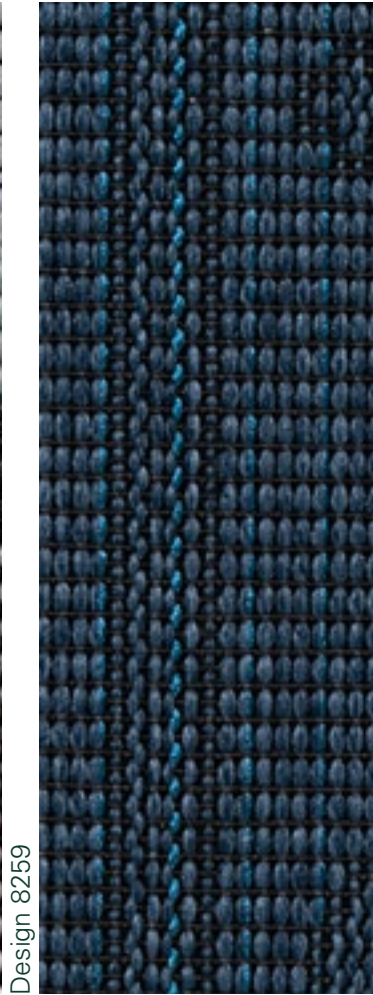


Prämiertes, Limitiertes und einfach Einzigartiges.  
Interpretiert von Vorwerk.



Design 8259

5W16



Design 8259

3P10



Design: 8263, Rapport: ca. B 200 x L 200 cm

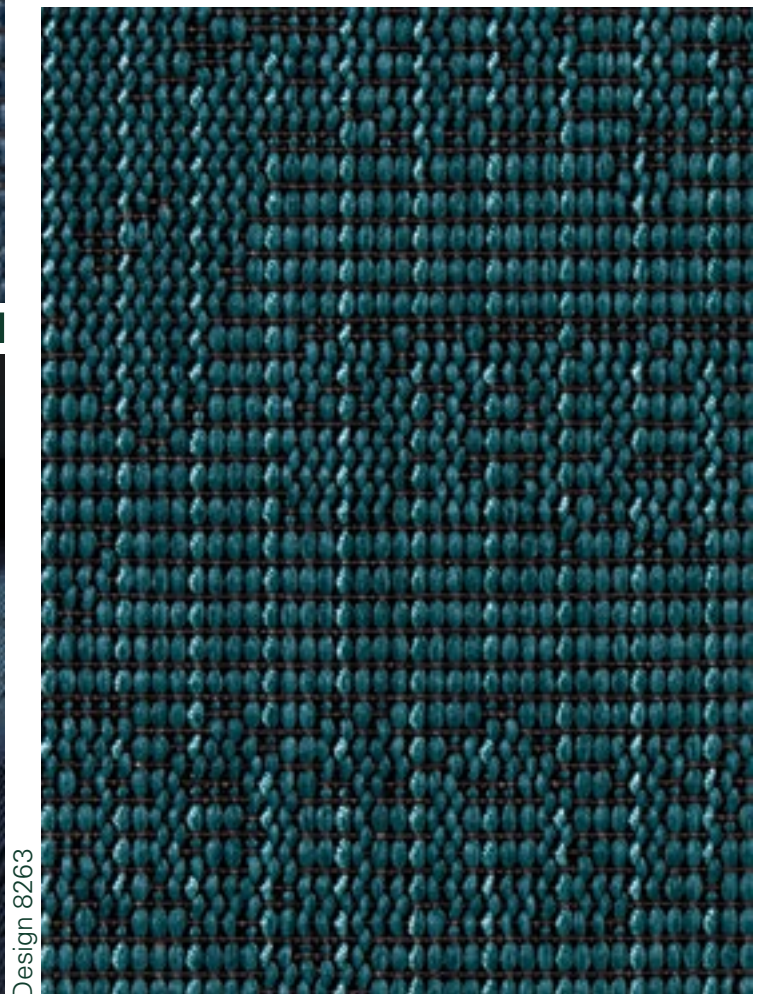


Exclusive 1015, 3P15



Design: 8259, Rapport: ca. B 200 x L 185,5 cm

Exclusive 1015, 3P10



Design 8263

3P15



EXCLUSIVE 1015



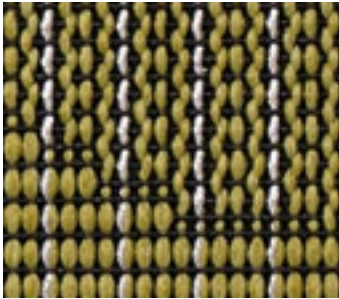
Prämiertes, Limitiertes und einfach Einzigartiges.  
Interpretiert von Vorwerk.

Design: 8258, Rapport: ca. B 200 x L 200 cm



Exclusive 1015, 2F06

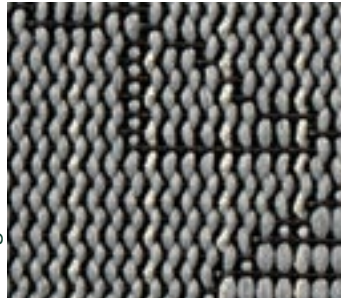
Design 8258



2F06



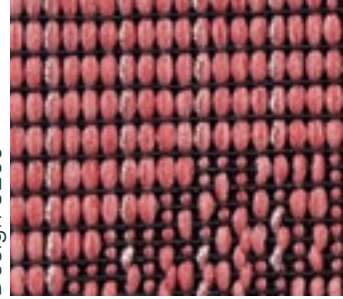
Design 8258



5W15



Design 8260



1M56



Design 8260



1M46



Design: 8260, Rapport: ca. B 200 x L 185,5 cm



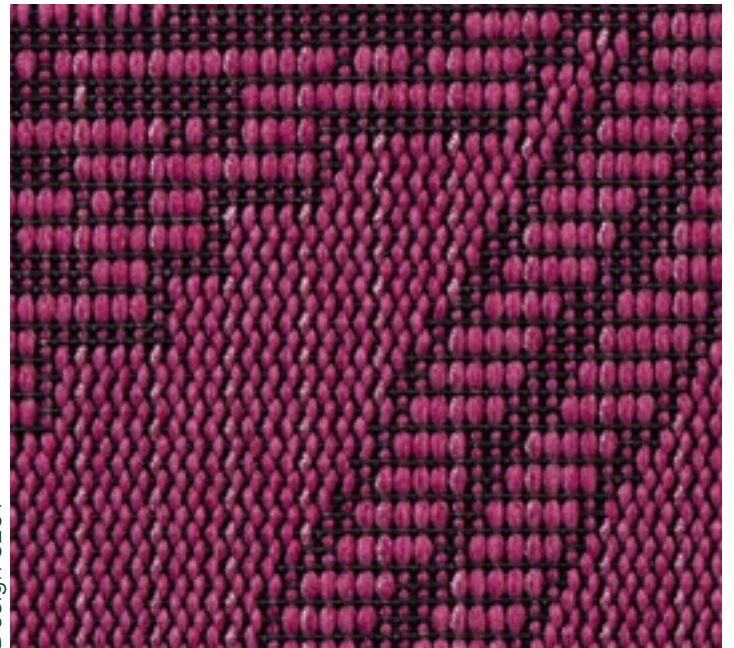
Exclusive 1015, 1M56

Design: 8261, Rapport: ca. B 200 x L 185,5 cm



Exclusive 1015, 1M58

Design 8261













1M58







<b>EXCLUSIVE 1015</b> <b>TECHNISCHE INFORMATIONEN</b>	 Bahnenware
Konstruktion	Gemustertes Flachgewebe
Polnutschicht	100 % PA 6.6
Formate	ca. 200 cm
Strapazierwert	EN 1307 extrem 33
Noppenzahl	EN 1307 ca. 1088 dm <sup>2</sup>
Gesamtdicke	EN 1307 ca. 2,4 mm
Poleinsatzgewicht	EN 1307 ca. 330 g/m <sup>2</sup>
Gesamtgewicht	EN 1307 ca. 1170 g/m <sup>2</sup>
Brandverhalten	DIN EN 13501-1 C <sub>fl</sub> -s1, verklebt mit Henkel T410
Trittschallschutz	DIN EN ISO 10140 ≥ 10 dB
Zusatzeignungen	
    	 <p>18 Vorwerk &amp; Co. Teppichwerke GmbH &amp; Co. KG Kuhlmannstraße 11 D - 31785 Hameln</p> <p>Webartikel Schnittfestappretur EN 1307</p> <p>DOP: 1062#8+9/521+529</p>  <p>EN 14041: 2004/AC:2006 1658</p> <p>Textile floor covering to be used within a building</p> 
<p>Im Zuge ständiger Weiterentwicklung und Qualitätsverbesserung ist die Änderung technischer Daten ohne vorherige Ankündigung vorbehalten.          Technische Datenblätter, Verlegeanleitung, Reinigungs- und Pflegeempfehlung und Ausschreibungstexte finden Sie unter: <a href="http://www.vorwerk-teppich.de">www.vorwerk-teppich.de</a></p>	

**Vorwerk & Co. Teppichwerke  
GmbH & Co. KG**  
 Kuhlmannstraße 11  
 31785 Hameln  
 Deutschland

**Telefon Zentrale:**  
 0049 (0) 5151 103-0  
**Telefon Vertrieb und Musterservice:**  
 0800 100 3885 (D)  
 0043 (0) 5574 82 598 (A)  
 0041 (0) 55 211 82 78 (CH)  
 0049 (0) 5151 103-734 (Export)  
[info@vorwerk-teppich.de](mailto:info@vorwerk-teppich.de)  
[www.vorwerk-teppich.de](http://www.vorwerk-teppich.de)

